

水野瑞夫*, 田中俊弘*, 水野京子*, 大内幸雄**, 谷水正彦***, 中条広義***

アーネイ・ニルソン***: パプア・ニューギニア, ニューブリテン島の気象について

Mizuo MIZUNO,* Toshihiro TANAKA,* Kyoko MIZUNO,* Yukio OOUTI,**

Masahiko TANIMIZU,* Hiroyosi CHUJYO*** and Arney NILSSON***:**

About the Climate in NEW BRITAIN island, PAPUA & NEW GUINEA

Bialla はニューブリテン島の北側, KIMBE bay に接して島のほぼ中央にあたる。Bialla 地域は小数の部落が散在する地域であるが, 天然資源の開発とあわせて栽培種の開発が期待される地域である。Bialla 一帯にはもちろん参考にすべき気象観測記録がなく, 農業や林業を開発するに際しての指標となるべき気象観測をすることになった。ほぼ1年間が経過したのでその記録と気候に対する考察をこころみ, 今後のニューブリテン島における自然開発の強力な資料となり利用されることを期待する。

I 位置: PAPUA & NEW GUINEA, NEW BRITAIN island, Bialla (ほぼ $5^{\circ}35'S$, $151^{\circ}E$) 海拔80m。

II 測定期間: 今回は1973年6月1日から1974年5月31日のデータについて発表する。

III 測定器械および測定事項, 表示項目

1 気温; 自記温度湿度計, 用紙付, 7日用を使用した。

1日の気温のうち最高気温, 最低気温, 気温の平均値を表示した。気温の平均値は, 3時, 9時, 15時, 21時の値の算術平均をもってこれに充てた。最高気温, 最低気温はその出現した時間をも表示した。その温度を1日に2回示したような場合には, その内の後の方の時間を記した。

2 湿度; 自記温度湿度計, 用紙付, 7日用を使用した。

湿度は, 最低湿度, 平均湿度を表示した。平均湿度は, 3時, 9時, 15時, 21時の値の算術平均をこれに充てた。最低湿度はその出現時刻をも併記してある。

3 降水量; 隔測自記雨量計, 電池, 用紙付を使用した。

日降水量, 1時間当りの最高降水量およびその出現時刻を表示した。

4 地中温度; 自記地中温度計, 7日用を使用した。

地中0.3mの深さの所で測定。最高温度とその時刻, 最低温度とその時刻, および3時, 9時, 15時, 21時の示度の平均値(平均地中温度)を表示した。

5 気圧; 自記気圧計, 用紙付, 7日用を使用した。

気圧の最高値, 最低値および3時, 9時, 15時, 21時の示度の算術平均(平均気圧)を表示した。気圧の値は, 測定値に海面更正をほどこした値で表示してある。

* 岐阜薬科大学生薬学教室

** 岐阜大学農学部

***Laboratry of Trans-Pacific Palm Oil PTY, LTD, PAPUA & NEW GUINEA

1) 気圧の海面更正：各測定値をラプラス公式(1)に代入して気圧を海面高の値に更正することができる。

$$h = 18400 (\log B_0 - \log B) (1 + \alpha t) \dots\dots\dots(1)$$

h : 高さ

B_0, B : 低所と高所の気圧 (mb) , この場合は, $B_0 = 1013.3 \text{ mb}$ (標準気圧) として計算した。

α : 空気の膨張係数で, 0.00367

t : 高さ h の気柱の平均温度 ($^{\circ}\text{C}$)

この場合 t , は(2)式から求めた。

$$t = th + \frac{0.0065}{2} h \dots\dots\dots(2)$$

h : 高さ (この場合80m)

t : 高さ h の気柱の平均気温 ($^{\circ}\text{C}$)

th : 観測地の気温

6 日照時間；ジョルダン日照計，用紙付，7日用を使用した。

7 蒸発量；自記蒸発計，用紙付，7日用を使用した。

8 風速；風車型自記風向風速計KL-Ⅱ，12V，バッテリー付，フランチ付を使用した。

IV 観測の知見

1 気温；日較差はせいぜい 9°C , 月平均気温は年間を通じて $26 \sim 28^{\circ}\text{C}$ に収まり，年較差は少ない。南半球であるために当然，5～9月にはやや低め，1～4月，10～12月はやや高めとなっている。最高気温は2月14日に， 38.8°C を記録，最低気温は4月28日 19.6°C を記録した。しかし4月28日の場合，その直前の4月17～25日に多量の降水量を見ている。この期間は，日照時間0の日が多くなり，25日には日照時間は回復したが気温への影響は，それより遅くついに28日には最低気温を記録した。これは短期間の低温であるが，気温の極低期はまだ別にもある。8月～9月は最低気温は連日低い値を示している。8月3日の 20.6°C , 8月19日の 20.4°C , 9月15日の 20.5°C の低温を記録している。

気温のデータの内3月は器械の故障でデータを得ることができなかった。1月，2月の値はやや高めの数値となっているが，この項のデータも正確さの点で多少疑問が残るが，一応表示しておいた。

2 湿度；1日の内の最低湿度は多くの場合，60%前後であるが年間の最低値は2月5日の44.8%である。平均湿度は年間にわたって大きな変化はなく，いずれも80～90%の値となっている。

3 降水量；月別降水量を見ると，1月，5月，6月，8月，9月，11月，12月の比較的降水量の少ない月と，2月，3月，4月，7月，10月の多雨の月とに区別される。1月下旬からは少量ながら雨の降る日が多くなり，3月に入ると1日の降水量を増大した。3月下旬からは降水量は減少する。それ以後5月，6月は降水量は少ない。しかし，4月17～25日，7月10～20日には短期間に大量の降水量が記録されている。10月下旬から降水量が増大しはじめ，11月には3日から17日の間の15日間の内14日は何らかの降雨を見た日となっている。その後12月から1月にかけては，再び降水量が減少している。

4 地中温度；7～10月の間は地中温度はやや高めであり，1～5月，11～12月はそれより $3 \sim 4^{\circ}\text{C}$ 低めとなっている。1日の内の最高温度は晴天の場合は13～14時に示す場合が多い。雨天の場合はこれよりも著しくずれてくる。

1) 東京天文台編；理科年表 昭和49年 p.気196.

5 気圧; 2月, 3月, 4月は長い間割合低い値がつづいた。それ以後は7月上旬, 11月上旬に1000 mbを下回る時期がみられた。5~11月は割合に高い気圧を示した。

6 日照時間; 2月, 3月, 4月は他の月に比べて1カ月当りの日照時間は短かくなっている。

7 蒸発量; 蒸発量は1日0~4 mmの値を示す。1~3月は高い値で, 4月から12月初旬までは0~0.1 mmという低い値を示した。

赤道の南側5°35' Sにある Bialla の気候には大きな季節変化は見られない。気温の上では年間19°Cから39°Cの間に収まっている。太陽が赤道の南側にある11月から翌年の4月にかけての半年間はそれ以外の時期よりも平均気温は, 2~3°C高めである。その時期の終り頃の1月下旬から4月にかけての期間は, 雨の多い期間となる。この間は, 雨の降る時は夜間の場合が多い。10 m/sec近いこの地方では割合に強い風がつづく。雨期であるが割合風が多いため蒸発量も他の時期に比べて高くなっている。この時期は雨の多いことも手伝って日照時間は乾期のそれに比べて短かくなっている。雨期の終りの4月には, 10日間に近い雨がつつき雨量も多かった。この雨の間に気圧が上昇し, 雨期が明け気温は2~3度下降した。この直後, この年の最低気温を記録した。この雨を契機に乾期に入る。乾期の雨の時間当りの最多雨量は, 昼間に記録されることが多くなり, 短い時間に多量の雨を見ることが多い。雨の降る期間の内ちょうどその中期に気圧が上昇しはじめ, 雨の終る時は気圧は高くなっているという場合が多くみられる。この時期には風が吹いても雨期の風よりは弱くなり, 最大風速も7 m/sec前後の場合が多い。10月上旬に数日間気圧の低い時期がつづき, それにつづいて約10日間もつづく雨の日が来た。この間に気圧は徐々に上昇し, 気温は2~3度下降した。1年の内に2回の雨の多い時期が記録された。

熱帯にあるこの地方では, 低気圧にもとづく降水の他に大きな気団または気流の流路の移動による降水もあると考えられる。11月から翌年の4月までの高温期の内で, 全般に雨が降るのではなく, その初期の11月上~中旬と後期の1月下旬から4月下旬にかけての時期に雨が降っている。これは, 比較的高温で気圧の低い気団と比較的低温で気圧の高い気団が交替する時期に雨が見られる。

本資料の整理にご協力いただいた, 鈴木智子, 甲谷俊彦, 福原裕子の諸氏に深謝します。

摘 要

1 PAPUA & NEW GUINEA NEW BRITAIN island, Bialla の気温, 湿度, 降水量, 地中温度 (0.3 m), 気圧, 日照時間, 蒸発量, 風速の観測を行なった。

2 観測結果は, 本文中の方法で整理し, 別表のごとく表示した。

3 5~10月の低温期と11月から翌年の4月までの高温期に分けることができる。両者の月平均気温には, 2~3°Cの差がみられる。前者は割合気圧の高い気温の低い気団, または気流に支配される時期で, 夜間に時間当りの最多雨量を記録することが多い。後者は気圧の低い気温の高い気団, または気流に支配される時期で昼間に時間当りの最多雨量を記録することが多く, 降雨時間も非常に短かくなっている。両者の交替する時期の11月上旬~中旬, 11月下旬には多量の降水量に見舞われる。

4 PAPUA & NEW GUINEA の内¹⁾で気象データのある Rabaul, Lae, Port Moresby の気温, 湿度, 降水量を, Bialla地区のデータと併記したグラフを作成した。

(JANUARY)

Element	Day	1	2	3	4	5	6	7	8	9	10	11	12	13	14
Air Temperature	Max.	30.2	33.7	34.2	33.0	33.6	31.5	34.0	33.9	34.7	34.4	34.8	31.7	34.1	35.9
	Time	12:30	14:00	16:00	14:00	14:00	13:00	12:40	13:30	16:30	16:20	13:20	9:20	12:20	12:30
	Min.	25.1	24.8	25.0	26.0	23.7	25.8	24.8	22.2	24.7	23.7	23.8	24.7	23.0	24.8
	Time	4:40	3:40	6:00	24:00	6:00	24:00	6:00	6:00	6:00	6:00	5:00	3:00	6:00	6:20
°C	Mean	27.1	28.7	30.2	29.3	28.7	27.9	28.9	28.6	29.5	28.8	28.7	28.0	28.5	29.1
Relative Humidity	Min.	78.0	58.5	59.0	64.7	55.5	64.5	61.7	49.7	48.5	48.5	48.7	61.3	58.0	53.0
	Time	9:45	11:00	8:45	12:20	15:00	10:10	8:10	8:40	16:00	9:20	9:00	8:20	9:00	12:00
	%	Mean	91.8	85.1	78.7	85.8	78.8	87.8	81.1	77.3	75.5	75.5	75.8	84.4	79.0
Precipitation	Daily	0	0	0	0	0	0	0	0	0	0	0	0	0	0
	Max./h	0	0	0	0	0	0	0	0	0	0	0	0	0	0
	mm	Time	/	/	/	/	/	/	/	/	/	/	/	/	/
Temperature under ground	Max.	23.3	23.9	24.2	23.6	23.7	23.5	24.0	24.0	24.2	24.1	24.1	23.6	24.1	24.2
	Time	13:40	17:00	17:30	14:00	15:00	13:00	16:00	16:30	17:40	17:20	13:00	11:50	17:00	16:15
	Min.	22.2	22.3	22.4	22.2	21.8	22.2	22.0	21.8	22.2	22.2	22.3	22.4	22.1	22.1
	Time	6:00	6:00	7:40	24:00	6:00	24:00	6:00	6:30	7:00	7:20	6:00	24:00	6:00	6:40
°C	Mean	22.6	22.8	23.0	22.8	22.7	22.6	22.9	22.8	23.0	22.9	23.0	22.9	23.0	23.0
S.L. Pressure (1000+...)	Max.	0.2	-0.3	-0.1	0.9	1.0	2.4	1.7	0.7	0	-0.3	1.2	2.5	2.4	2.2
	Min.	-2.1	-3.8	-3.6	-3.1	-2.8	-0.6	-2.1	-3.0	-3.8	-3.6	-2.1	-0.2	-0.3	-1.3
	mb	Mean	-1.0	-1.8	-1.7	-1.2	-0.8	0.7	0.1	-1.0	-1.8	-1.8	-0.5	1.2	1.1
Hours of Sunshine		0	4.4	9.7	6.1	7.4	0	10.6	9.8	10.6	10.9	6.1	0.9	9.5	8.4
Evaporation Quantity	mm	0.1	0	0.1	0.7	0.1	0.3	0.2	0.1	0.2	1.4	0.7	0.4	0.4	0.4
Wind Velocity	Mean	2.3	2.3	2.3	-	2.4	-	-	-	-	-	2.2	-	-	-
	Pred.	E	ENE	ESE	-	E	-	-	-	-	-	-	-	-	-
	Max.	5.3	5.7	6.5	-	4.7	-	-	-	-	-	5.3	-	-	-
	m/sec.	Time	12:45	13:40	22:15	-	11:30	-	-	-	-	-	12:40	-	-

(FEBRUARY)

Element	Day	1	2	3	4	5	6	7	8	9	10	11	12	13	14
Air temperature	Max.	35.8	35.6	35.7	35.7	37.1	35.8	35.7	35.8	36.7	35.2	35.7	33.1	35.5	38.8
	Time	12:30	12:00	12:30	10:20	12:30	12:40	9:30	14:30	13:45	10:40	12:00	13:00	13:00	14:20
	Min.	27.2	26.3	27.7	27.8	27.6	28.5	27.3	27.7	27.2	28.3	28.5	28.5	28.0	28.7
	Time	4:30	4:00	5:20	6:00	5:30	24:00	4:20	4:45	5:10	6:00	6:00	4:00	3:00	5:40
°C	Mean	31.2	31.2	30.8	30.7	32.1	31.8	30.2	31.7	31.8	29.8	31.0	28.8	29.7	30.6
Relative Humidity	Min.	54.0	57.5	48.0	56.0	44.8	62.5	61.0	54.5	53.0	70.0	63.0	73.0	58.0	49.5
	Time	11:50	14:30	10:20	10:20	11:45	13:45	9:10	14:00	13:00	8:00	11:30	12:30	14:00	13:30
	%	Mean	82.4	82.5	77.6	82.5	78.0	84.0	87.0	82.1	79.9	87.3	87.6	93.8	87.5
Precipitation	Daily	18.9	0	6.5	18	9.5	0	10.7	0	0	37.2	0	2	6	0
	Max./h	18.2	0	4	10	5.5	0	2.5	0	0	21.3	0	1.5	4.5	0
	mm	Time	2:00		4:00	3:00	4:00		14:00		13:00		15:00	5:00	
Temperature under ground	Max.	23.7	23.7	23.7	23.7	23.9	23.7	23.7	23.8	24.0	23.5	23.7	23.6	24.0	23.8
	Time	15:30	16:00	13:30	11:30	15:00	14:00	13:15	15:20	14:15	11:30	13:00	14:20	14:45	14:15
	Min.	21.9	22.2	22.3	22.2	22.2	22.3	22.3	22.4	22.3	22.4	22.3	22.3	22.3	22.5
	Time	5:00	6:00	7:00	6:00	7:00	7:00	6:00	6:00	6:00	7:00	7:00	6:00	8:00	6:00
°C	Mean	22.8	22.9	22.8	22.7	23.0	22.8	22.6	22.9	23.0	22.8	22.9	22.8	22.9	22.9
S.L. Pressure (1000+...)	Max.	2.7	2.2	2.0	1.7	0	0.5	1.7	-0.6	0	0.2	1.4	3.2	3.4	1.2
	Min.	-0.5	-1.8	-1.1	-1.8	-3.0	-3.6	-2.3	-4.3	-3.3	-3.6	-2.6	0	-1.0	-2.8
	mb	Mean	1.2	0.3	0.2	0	-1.1	-1.4	-0.3	-1.9	-1.5	-1.5	-0.6	1.6	1.4
Hours of Sunshine		8.4	8.7	6.6	6.5	8.1	7.0	4.9	7.0	6.2	3.4	2.8	0.8	2.6	5.9
Evaporation Quantity	mm	0.1	0	0	0.1	0.1	0	0.3	0.6	0.2	0.1	0.1	0.1	0.1	0.2
Wind Velocity	Mean	3.0	3.3	2.4	2.7	2.5	2.7	2.4	2.7	2.7	2.8	2.6	2.3	2.4	2.2
	Pred.	-	-	-	-	-	-	-	-	-	E	SE	E	SE	SE
	Max.	6.0	5.5	7.5	8.0	9.3	4.5	5.4	4.0	5.5	6.5	5.4	5.6	5.9	3.4
	m/sec.	Time	7:50	20:30	11:20	1:45	7:00	15:00	17:20	18:00	2:30	12:30	15:50	10:30	23:00

Table 1

(JANUARY)

15	16	17	18	19	20	21	22	23	24	25	26	27	28	29	30	31
34.9	34.8	34.8	34.2	34.6	34.8	35.0	34.9	35.2	34.6	34.0	34.8	35.0	35.8	31.4	36.1	34.1
13:15	13:15	13:15	14:00	13:10	13:30	13:20	15:00	13:30	13:30	14:30	15:30	15:10	13:20	16:00	11:30	13:30
25.2	25.8	25.2	25.5	24.7	23.0	22.9	23.4	25.1	26.2	24.8	25.7	25.3	26.3	24.9	24.8	25.7
3:30	3:30	5:45	6:00	6:30	6:00	6:20	6:00	6:00	6:00	6:00	6:00	4:30	4:15	24:00	0:30	5:00
28.3	29.2	29.7	30.0	29.5	28.8	29.3	29.9	30.1	28.9	29.3	29.8	28.9	30.3	27.8	30.3	29.3
61.3	60.0	63.0	59.0	48.0	45.0	52.0	44.0	57.0	58.0	55.7	57.5	46.5	54.3	72.5	51.7	63.0
12:45	10:00	9:20	13:50	11:00	12:30	10:40	12:20	12:45	13:00	9:30	11:30	14:45	13:20	13:30	10:40	13:15
87.6	84.5	84.3	79.6	75.6	73.4	77.2	74.9	80.3	82.4	82.3	80.3	81.5	80.4	91.5	82.5	90.4
42.3	0	0	0	0	0	0	0	2	7	0	7.2	9.5	2	15	0	22.3
37	0	0	0	0	0	0	0	1.5	3	0	7.2	3.5	1	3.5	0	8.5
5:00								18:00	17:00		23:00	6:00	20:00	8:00		11:00
23.8	23.9	23.9	23.7	24.0	24.1	24.1	24.1	24.1	24.0	23.9	24.1	24.2	24.0	23.2	23.9	23.6
14:00	14:00	15:30	13:30	15:00	15:15	15:00	16:30	15:15	14:40	14:40	16:00	15:40	14:00	17:00	12:40	14:30
22.2	22.3	22.2	22.3	22.1	21.9	22.0	21.9	22.2	22.3	22.2	22.4	22.3	22.4	22.2	22.2	22.3
7:00	6:00	7:00	6:00	6:00	6:00	6:00	6:00	7:00	6:00	7:00	6:00	6:00	6:00	24:00	0:00	6:00
22.7	22.8	23.0	22.9	23.0	22.9	23.0	22.9	22.9	22.8	23.0	23.1	23.0	23.1	22.6	22.9	22.6
3.0	4.0	3.7	3.7	3.7	4.9	4.7	4.0	4.4	4.2	3.2	2.2	2.7	2.7	4.7	2.0	2.7
-0.3	0.9	0.9	-0.3	0.2	1.2	1.0	0.4	0.7	1.0	-0.6	-1.3	-1.3	-1.0	-1.6	-0.6	-0.3
1.6	2.2	2.3		2.0	2.9	2.9	2.3	2.5	2.5	1.4	0.4	0.4	1.0	1.2	0.7	0.8
6.1	4.5	8.9	4.8	8.6	8.5	10.7	10.8	7.7	0.9	8.0	6.7	7.0	5.8	0	5.0	3.5
0.2	3.4	3.3	1.0	0.7	0.2	0.7	0.1	0.1	0.1	0.1	3.4	3.1	1.4	0.3	0.2	0.3
-	2.6	-	-	-	-	-	-	-	-	-	-	-	-	-	-	-
-	-	-	-	-	-	-	-	-	-	-	-	-	-	-	-	-
-	7.0	7.0	5.0	-	-	-	-	-	-	-	-	-	-	-	-	-
-	-	-	-	-	-	-	-	-	-	-	-	-	-	-	-	-
-	7:00	12:00	15:00	-	-	-	-	-	-	-	-	-	-	-	-	-

(FEBRUARY)

15	16	17	18	19	20	21	22	23	24	25	26	27	28	29	30	31
36.0	35.2	36.3	36.5	36.9	36.0	36.6	35.8	34.7	37.4	37.1	35.9	36.0	37.1			
12:30	10:40	12:10	11:20	13:00	9:30	15:30	14:20	11:00	13:30	12:20	16:10	16:00	13:00			
28.4	29.3	28.8	27.5	27.6	29.5	28.3	29.5	29.5	28.8	29.7	29.5	30.0	30.6			
6:00	5:30	24:00	6:00	5:00	5:00	5:00	5:00	6:40	5:30	6:15	5:00	1:20	24:00			
31.8	31.1	30.9	30.9	32.8	31.4	32.3	32.8	31.6	32.8	32.6	32.5	33.2	33.3			
64.0	73.0	66.5	65.0	57.0	65.0	61.0	62.0	71.0	53.5	62.5	65.0	61.0	58.0			
10:00	10:00	11:30	11:30	12:00	9:00	14:00	8:20	15:00	13:00	12:00	15:40	16:10	12:00			
86.5	91.3	90.8	88.8	81.5	88.0	81.3	83.5	86.0	83.4	84.0	84.9	83.9	82.8			
4.5	8	8.5	20.3	0	37.4	0	4	3.7	0	63	2.5	5.8	15			
2	3	3.5	10	0	15	0	3.7	2	0	50	2	4	4			
18:00	15:00	16:00	17:00		15:00		23:00	0:00		18:00	9:30	23:00	1:00			
23.7	23.5	23.8	24.0	24.2	23.7	24.0	23.8	23.7	23.9	24.0	23.6	23.6	23.8			
14:00	13:00	13:00	14:00	17:00	11:40	16:00	14:00	11:30	14:10	14:30	17:30	13:00	16:40			
22.4	22.4	22.3	22.1	22.0	22.2	22.2	22.4	22.5	22.3	21.7	21.7	22.3	22.3			
7:00	7:00	7:00	7:00	7:00	0:00	1:00	6:00	7:40	7:00	0:00	0:00	7:00	9:00			
22.9	22.8	22.7	22.7	23.0	22.7	22.8	23.0	22.9	22.8	22.8	22.5	22.8	22.8			
0.7	1.2	1.7	2.2	2.7	1.6	0.2	1.7	2.0	0.9	0.7	1.7	1.6	1.8			
-2.3	-2.1	-1.3	0.4	-1.3	-1.3	-3.3	-2.3	-1.7	-2.4	-2.3	-2.3	-1.4	-1.4			
-1.0	-0.7	0	0.6	0.7	-0.1	-1.0	-0.7	0	-0.5	-0.7	-0.2	0.1	0.5			
	2.6	4.1	5.5	7.4	2.0	6.0	4.5	1.4	2.0	6.5	1.9	0	5.9			
0.2	0.1	0.2	0.2	0.3	0.1	0.1	0.1	0.1	0.1	0.5	0.3	0.4	0.3			
-	2.5	2.9	3.1	2.2	2.4	2.4	2.4	2.4	2.3	3.0	2.2	2.3	2.8			
-	E	E	E	ESE	ESE	WSW	E	SE	-	E	SE	SSW	SSW			
-	4.3	6.8	7.7	4.5	7.6	5.0	4.2	4.3	5.0	6.2	5.3	9.6	7.3			
-	NNW	SE	ESE	ESE	NW	WSW	SW	WSW	-	WNW	SE	SW	WNW			
	12:50	10:10	18:40	14:30	12:40	17:20	15:30	14:00	21:30	11:20	7:40	23:45	5:30			

Table2

(MARCH)

Element	Day	1	2	3	4	5	6	7	8	9	10	11	12	13	14
Air Temperature	Max.	-	-	-	-	-	-	-	-	-	-	-	-	-	-
	Time	-	-	-	-	-	-	-	-	-	-	-	-	-	-
	Min.	-	-	-	-	-	-	-	-	-	-	-	-	-	-
	Time	-	-	-	-	-	-	-	-	-	-	-	-	-	-
°C	Mean	-	-	-	-	-	-	-	-	-	-	-	-	-	-
	Mean	-	-	-	-	-	-	-	-	-	-	-	-	-	-
Relative Humidity	Min.	67.5	66.0	75.0	68.5	63.0	82.5	52.0	56.0	64.5	72.0	56.5	67.0	61.0	69.0
	Time	14:10	14:20	14:20	9:20	10:20	18:00	12:00	11:00	12:30	10:00	11:30	8:50	14:00	9:40
	%	Mean	87.3	86.8	90.0	86.3	87.0	94.3	84.1	83.0	85.8	90.3	83.8	85.8	87.4
Precipitation	Daily	5.7	2	1	6.3	17	168	0	0	0	13	0	47	17	6.5
	Max./h	5.7	2	1	60	10	50	0	0	0	9	0	32	8	4
	Time	8:00	9:00	17:00	12:00	23:00	11:30	/	/	/	14:00	/	21:00	7:00	19:00
Temperature under ground	Max.	22.6	23.2	23.3	23.2	23.3	22.1	22.8	22.8	23.0	22.7	23.1	23.1	22.5	22.8
	Time	15:00	14:20	15:00	11:30	13:00	9:10	16:30	14:00	14:00	11:30	15:30	15:00	16:00	15:00
	Min.	21.7	21.7	21.8	21.6	21.4	19.3	19.9	21.4	21.4	21.3	21.3	21.2	21.0	21.4
	Time	9:00	7:00	7:00	23:30	7:00	16:30	1:00	6:00	7:00	23:20	7:00	23:30	2:00	8:00
°C	Mean	22.2	22.3	22.4	21.9	22.2	20.8	21.3	21.9	22.1	21.7	22.0	22.1	21.3	21.9
	Mean	-	-	-	-	-	-	-	-	-	-	-	-	-	-
S.L. Pressure (1000+...)	Max.	-	-	-	-	-	-	-	-	-	-	-	-	-	-
	Min.	-	-	-	-	-	-	-	-	-	-	-	-	-	-
	mb	Mean	-	-	-	-	-	-	-	-	-	-	-	-	-
Hours of Sunshine		0	1.0	0.3	2.0	5.7	0	5.4	7.2	5.1	1.1	5.6	3.2	1.9	3.8
Evaporation Quantity	mm	0.3	0.3	0.4	0.3	0.2	0.8	1.2	0.1	0	0	1.4	0.2	0.1	0
Wind Velocity	Mean	2.7	2.8	2.9	3.0	3.3	2.8	2.6	2.7	3.0	3.9	3.2	4.0	2.5	2.7
	Pred.	SE	S	ESE	ESE	SE	E	NE	NE	ENE	ENE	WNW	WNW	NE	W
	Max.	13.5	8.6	5.8	7.9	6.3	12.0	8.5	6.7	5.8	11.0	5.9	9.6	4.3	5.0
	Time	11:20	10:40	20:45	17:40	20:40	19:00	14:40	20:45	19:00	14:00	17:40	15:00	3:30	22:00
m/sec.	Time	11:20	10:40	20:45	17:40	20:40	19:00	14:40	20:45	19:00	14:00	17:40	15:00	3:30	22:00
	Time	11:20	10:40	20:45	17:40	20:40	19:00	14:40	20:45	19:00	14:00	17:40	15:00	3:30	22:00

(APRIL)

Element	Day	1	2	3	4	5	6	7	8	9	10	11	12	13	14
Air Temperature	Max.	-	-	-	-	32.0	30.5	32.0	32.7	33.7	33.0	33.2	33.1	33.0	33.3
	Time	-	-	-	-	12:30	13:30	11:40	13:30	14:00	13:00	13:00	14:15	14:15	14:45
	Min.	-	-	-	-	24.3	23.9	23.4	24.2	25.0	26.0	26.4	27.0	25.4	25.4
	Time	-	-	-	-	6:00	6:20	5:15	5:30	6:00	6:00	6:00	24:00	6:30	6:30
°C	Mean	-	-	-	-	26.5	27.1	28.3	29.1	29.0	27.2	29.7	29.1	29.4	29.4
	Mean	-	-	-	-	26.5	27.1	28.3	29.1	29.0	27.2	29.7	29.1	29.4	
Relative Humidity	Min.	56.2	66.5	-	-	55.0	68.0	57.5	58.0	51.0	57.5	65.0	64.0	63.0	57.0
	Time	8:30	10:20	-	-	11:40	14:00	8:30	14:40	13:20	14:20	14:20	15:00	13:00	12:00
	%	Mean	84.6	91.6	-	-	89.0	85.9	78.5	78.4	88.0	93.3	83.1	89.4	82.6
Precipitation	Daily	6	6	0	0	8	2	0	1.5	0	1.7	1.5	0	0	0
	Max./h	5	2.5	0	0	4	2	0	1.5	0	1.7	1.5	0	0	0
	Time	17:00	14:00	/	/	16:00	18:00	/	12:00	/	15:00	9:00	/	/	/
Temperature under ground	Max.	22.8	22.7	23.0	23.1	22.7	22.8	23.1	23.3	23.3	22.9	22.8	23.2	23.2	23.2
	Time	12:30	14:00	17:00	15:30	13:00	14:00	13:00	16:00	15:00	14:00	14:40	15:00	13:00	15:00
	Min.	21.3	21.2	21.3	21.3	21.3	21.3	21.5	21.4	21.5	21.6	21.4	21.6	21.6	21.5
	Time	7:00	7:00	7:30	8:00	23:50	6:30	7:00	7:00	7:00	7:00	23:50	23:50	13:50	7:00
°C	Mean	21.9	21.7	21.9	22.0	21.7	21.8	21.9	22.2	22.2	22.1	21.9	22.2	22.2	22.2
	Mean	-	-	-	-	-	-	-	-	-	-	-	-	-	-
S.L. Pressure (1000+...)	Max.	-	-	-	-	2.1	1.0	1.7	1.7	1.7	1.7	2.8	0.5	1.0	0.8
	Min.	-	-	-	-	-2.2	-2.2	-1.8	-2.3	-2.3	-1.2	-3.3	-3.3	-3.1	-3.1
	mb	Mean	-	-	-	-	-0.3	-0.4	0.3	0.2	0	1.2	-0.9	-0.6	-0.7
Hours of Sunshine		4.9	2.9	8.7	7.0	7.3	3.0	4.9	8.4	7.2	4.1	0	7.0	3.8	3.3
Evaporation Quantity	mm	0.2	1.3	0.9	0.6	0.3	0.2	0.1	-	0.2	0.3	0	0	0.3	10.0
Wind Velocity	Mean	3.0	2.7	2.7	2.8	3.2	3.0	3.8	-	-	-	-	-	-	-
	Pred.	NNE	NNE	W	SE	SE	SE	SE	-	-	-	-	-	-	-
	Max.	9.4	6.4	5.2	5.5	5.9	7.8	7.0	-	-	-	-	-	-	-
	Time	23:30	16:30	14:50	16:20	15:40	18:45	20:40	-	-	-	-	-	-	-
m/sec.	Time	23:30	16:30	14:50	16:20	15:40	18:45	20:40	-	-	-	-	-	-	-
	Time	23:30	16:30	14:50	16:20	15:40	18:45	20:40	-	-	-	-	-	-	-

Table3

(MARCH)

15	16	17	18	19	20	21	22	23	24	25	26	27	28	29	30	31
-	-	-	-	-	-	-	-	-	-	-	-	-	-	-	-	-
-	-	-	-	-	-	-	-	-	-	-	-	-	-	-	-	-
-	-	-	-	-	-	-	-	-	-	-	-	-	-	-	-	-
-	-	-	-	-	-	-	-	-	-	-	-	-	-	-	-	-
66.0	71.0	71.0	75.6	73.0	63.0	65.5	60.0	60.0	57.8	58.2	66.0	63.0	65.0	60.0	56.0	54.7
10:00	15:00	13:00	13:10	10:10	11:00	12:20	11:00	11:10	10:40	12:00	8:20	11:50	10:40	9:00	13:30	15:00
89.0	93.6	91.9	90.5	87.1	83.9	85.5	78.5	80.3	82.1	83.4	86.8	84.2	87.2	84.9	86.6	77.2
77	9	86	3.5	5.5	8	2	0	0	91.5	0	0	0	5.6	0	2.5	0.5
34	2.5	63	1.5	5.5	7.5	1.5	0	0	52	0	0	0	3	0	1.5	0.5
19:00	4:00	17:00	7:00	7:00	17:00	20:00	/	/	17:00	/	/	/	17:00	/	12:00	20:00
22.6	22.4	22.9	22.7	22.6	23.0	22.9	23.0	22.8	22.7	22.3	22.5	22.4	22.4	22.9	22.7	23.0
11:10	15:30	15:30	16:00	17:00	16:00	17:00	16:00	13:00	15:30	13:30	13:00	15:00	16:30	13:00	14:00	16:00
20.8	20.9	20.7	20.7	21.2	21.3	21.2	21.3	21.6	20.6	20.7	21.2	20.1	21.1	21.0	21.3	21.2
22:10	1:00	22:00	0:00	7:00	7:00	7:00	7:00	11:50	23:50	7:00	7:00	7:30	7:30	7:00	7:00	7:00
21.8	21.5	21.6	21.6	21.7	21.9	21.9	22.1	21.8	21.6	21.5	21.7	21.6	21.6	21.8	21.9	22.0
-	-	-	-	-	-	-	-	-	-	-	-	-	-	-	-	-
-	-	-	-	-	-	-	-	-	-	-	-	-	-	-	-	-
-	-	-	-	-	-	-	-	-	-	-	-	-	-	-	-	-
0.3	1.0	0.5	2.8	3.5	8.7	10.0	9.0	0	5.4	6.6	5.4	7.8	7.9	5.6	4.9	8.5
0.5	1.3	0.3	2.3	0.9	0.2	0.4	1.6	-	-	1.3	0.3	0.2	0.1	0.1	-	-
2.5	2.2	2.6	2.3	2.2	2.4	3.4	2.2	-	-	2.4	2.3	2.7	2.8	2.3	2.5	3.2
NE	ESE	SE	S	SE	SE	WNW	ESE	-	-	SE	ESE	W	ESE	ESE	NE	NW
3.8	3.6	7.5	9.5	7.7	8.4	9.4	4.2	-	-	-	6.7	6.2	5.8	4.3	4.7	8.3
N	SE	SSE	S	N	NNW	NNW	W	-	-	-	ENE	W	NNE	W	NNE	NW
19:20	13:10	23:30	0:40	9:40	19:20	21:00	11:30	-	-	-	10:00	17:30	14:40	17:30	22:30	18:20

(APRIL)

15	16	17	18	19	20	21	22	23	24	25	26	27	28	29	30	31
33.7	34.0	33.5	32.7	31.7	28.5	28.9	31.8	30.5	33.3	33.5	28.3	28.5	28.4	29.1	30.0	
12:30	13:30	13:00	15:30	14:30	11:00	16:20	14:40	15:30	13:00	14:00	15:00	14:00	13:00	15:00	13:00	
26.6	26.7	27.0	26.7	27.2	26.7	26.4	27.4	26.8	26.8	25.7	22.5	20.8	19.6	21.0	22.8	
6:00	6:00	24:00	6:00	23:40	24:00	3:00	22:15	3:30	24:00	5:30	24:00	23:50	3:00	5:00	4:00	
29.7	29.5	29.5	29.8	29.2	27.5	27.2	29.0	28.1	28.6	29.4	26.2	24.9	24.5	25.9	26.2	
63.5	63.5	68.0	68.5	72.9	88.0	83.0	68.8	77.9	46.8	65.2	59.2	51.0	58.7	59.2	59.0	
12:30	11:30	13:00	9:00	14:30	14:00	13:00	14:00	13:30	12:30	10:00	13:30	14:00	12:00	15:00	13:00	
88.5	90.3	89.5	85.6	84.8	90.9	92.4	88.6	93.8	88.9	88.7	82.8	79.3	78.8	78.3	83.2	
0	0	8	19	21	53	117	93	109	10	1.5	0	0	0	0	0	
0	0	4	15	8	9	34	45	27	5	1.5	0	0	0	0	0	
/	/	15:30	15:30	3:00	5:00	12:00	7:30	4:00	7:30	15:00	/	/	/	/	/	
23.2	23.2	23.2	23.1	23.2	22.2	21.7	21.9	20.2	21.4	21.9	22.0	22.2	22.1	22.4	22.3	
15:00	14:00	16:00	17:00	15:00	11:30	9:00	16:00	17:00	18:00	16:00	15:00	15:00	13:30	16:00	16:00	
21.7	21.7	21.8	21.9	21.9	21.6	19.2	19.8	18.5	19.8	20.3	20.6	20.6	20.4	20.6	20.8	
7:00	8:00	23:50	23:50	23:50	23:50	20:00	0:10	8:00	0:10	7:00	8:00	7:00	7:00	7:00	7:00	
22.3	22.0	22.2	22.2	22.3	21.8	20.6	20.8	19.4	20.7	21.2	21.2	21.6	21.3	21.5	21.6	
0.8	0.7	1.5	0.5	0.9	0.8	1.3	3.9	4.2	6.7	3.7	3.6	4.8	5.8	5.1	5.6	
-2.5	-2.5	-2.3	-3.1	-2.7	-2.3	-2.8	-1.9	-0.5	0.7	0.3	-0.7	0.8	2.8	1.8	1.8	
-0.7	-1.0	-0.6	-1.2	-0.9	-0.8	-0.5	0.7	2.1	3.5	2.1	1.7	2.8	4.4	3.8	4.1	
4.0	6.1	4.5	0.6	2.2	0	0	0	0	0	6.8	-	10.5	3.8	4.8	7.5	
0.7	0.3	0.3	0.2	0.1	-	-	0.6	0.2	0.2	-	1.0	0	0.1	0.7	0.4	
-	-	-	-	-	-	-	-	-	-	-	-	-	-	-	-	
-	-	-	-	-	-	-	-	-	-	-	-	-	-	-	-	
-	-	-	-	-	-	-	-	-	-	-	-	-	-	-	-	
-	-	-	-	-	-	-	-	-	-	-	-	-	-	-	-	
-	-	-	-	-	-	-	-	-	-	-	-	-	-	-	-	
-	-	-	-	-	-	-	-	-	-	-	-	-	-	-	-	

Table4

(MAY)

Element	Day	1	2	3	4	5	6	7	8	9	10	11	12	13	14
Air Temperature	Max.	29.3	27.6	30.4	30.7	31.0	31.5	29.8	28.6	29.2	29.2	29.2	29.5	30.7	30.3
	Time	13:00	12:00	15:00	13:00	13:00	14:00	12:00	14:00	13:00	11:00	14:00	14:30	14:00	15:00
	Min.	22.7	23.3	22.5	23.8	22.8	23.2	23.7	21.6	22.6	-	21.5	22.8	22.7	23.6
	Time	6:00	23:30	6:00	7:00	7:00	6:00	15:00	7:00	7:00	-	5:00	6:00	6:00	6:30
°C	Mean	26.3	25.5	26.9	27.0	28.0	27.4	24.7	25.1	25.7	-	25.4	26.4	26.7	27.1
	Min.	62.3	69.9	54.0	65.2	59.8	56.8	65.2	68.2	63.3	63.8	64.4	63.1	59.8	61.7
Relative Humidity	Time	8:40	11:30	11:00	13:00	9:10	11:00	9:20	13:30	12:30	11:00	13:00	14:30	14:00	12:30
	%	Mean	85.2	89.0	79.3	80.1	80.6	83.0	89.5	86.5	82.6	-	83.9	83.1	84.6
Precipitation	Daily	5	21	1.5	0	0	0	0	1	0	-	0	0	0	16
	Max./h	5	13	1.5	0	0	0	0	1	0	-	0	0	0	16
	mm	Time	23:00	0:00	12:00	/	/	/	/	12:40	/	-	/	/	/
Temperature under ground	Max.	29.2	22.2	21.9	22.4	22.5	22.5	22.2	22.5	22.6	22.4	22.2	22.4	22.7	22.8
	Time	14:30	16:30	16:00	14:30	14:00	14:00	12:00	15:00	14:00	13:00	17:00	19:00	18:00	19:00
	Min.	20.8	20.8	20.8	21.1	20.9	21.0	21.0	20.9	21.2	21.3	21.0	20.9	21.0	21.2
	Time	7:00	8:00	8:00	7:00	7:00	7:00	7:00	8:00	8:00	8:00	9:00	9:00	9:00	9:00
°C	Mean	21.4	21.2	21.6	21.7	21.5	21.7	21.3	21.7	21.8	21.6	21.4	21.5	21.6	21.6
	Max.	5.0	6.9	6.0	5.2	5.1	5.8	6.5	4.6	3.6	3.8	3.8	2.8	0.8	1.1
S.L.Pressure (1000+...)	Min.	1.8	3.8	1.5	1.7	1.6	2.0	2.4	0.5	-0.2	0.8	-0.4	-0.7	-3.2	-2.6
	mb	Mean	3.6	5.1	4.2	3.8	3.5	4.1	4.4	2.6	1.8	2.3	1.7	1.0	-0.4
Hours of Sunshine		-	-	8.9	6.2	8.1	6.1	1.0	4.3	6.3	3.3	7.7	8.8	6.2	5.5
Evaporation Quantity	mm	0.2	0.3	-	0.3	0.3	0.4	0.2	0.1	0.1	0	0.1	0.2	0.2	0.1
Wind Velocity	Mean	-	-	-	-	-	-	-	-	-	-	-	-	-	-
	Pred.	-	-	-	-	-	-	-	-	-	-	-	-	-	-
	Max.	-	-	-	-	-	-	-	-	-	-	-	-	-	-
m/sec.	Time	-	-	-	-	-	-	-	-	-	-	-	-	-	-

(JUNE)

Element	Day	1	2	3	4	5	6	7	8	9	10	11	12	13	14
Air Temperature	Max.	30.1	-	28.5	30.1	30.2	29.9	29.9	29.5	21.5	30.6	31.2	30.1	29.5	30.1
	Time	15:30	-	9:40	12:15	13:30	15:20	12:15	12:00	11:20	14:30	13:20	13:00	12:10	14:15
	Min.	22.3	21.3	23.9	22.7	21.7	22.7	23.6	22.4	22.3	22.7	23.2	23.0	22.3	21.5
	Time	9:00	9:00	24:00	6:00	6:40	5:50	2:00	6:30	6:45	5:00	6:20	24:00	6:00	6:00
°C	Mean	25.6	24.5	26.2	26.0	26.4	26.3	25.3	26.2	26.9	26.6	27.2	26.1	24.7	25.5
	Min.	61.0	58.0	75.7	63.0	61.0	69.0	70.5	68.5	61.0	64.7	64.3	63.0	67.0	63.0
Relative Humidity	Time	14:00	13:00	8:30	11:45	13:00	14:30	11:50	9:00	14:30	15:40	14:30	10:45	10:45	10:00
	%	Mean	85.4	92.1	90.6	87.6	93.6	84.5	91.5	87.3	81.5	84.6	82.6	90.4	89.6
Precipitation	Daily	0	0	19	0.5	0	0	31	0	0	0	0	0.5	0	0.5
	Max./h	0	0	13	0.5	0	0	22.5	0	0	0	0	0.5	0	0.5
	mm	Time	/	/	9:00	13:00	/	/	15:30	/	/	/	/	16:00	/
Temperature under ground	Max.	-	-	26.3	26.5	27.0	26.9	26.9	26.8	27.1	27.0	27.2	27.0	26.8	27.0
	Time	-	-	14:00	12:00	16:00	15:50	13:00	14:00	15:00	15:00	16:30	13:40	13:00	15:40
	Min.	-	-	25.4	25.3	25.3	25.6	25.8	25.6	25.8	25.7	25.6	25.6	25.4	25.3
	Time	-	-	6:00	6:00	7:00	6:00	6:00	8:00	6:00	7:20	7:30	8:00	8:00	8:00
°C	Mean	-	-	25.9	25.9	26.2	26.1	25.9	26.0	-	26.3	26.3	26.2	26.0	26.0
	Max.	2.8	-	3.8	2.3	2.8	3.5	3.8	4.1	3.4	2.1	1.9	3.0	5.0	4.8
S.L.Pressure (1000+...)	Min.	-0.4	-	-0.2	-0.2	-0.5	0.3	1.6	1.1	-0.3	-1.9	-2.0	0.3	1.6	0.8
	mb	Mean	1.2	-	1.4	1.1	1.6	1.9	2.6	2.5	1.5	0.4	0.1	1.8	3.2
Hours of Sunshine		-	-	-	-	-	-	-	-	-	-	-	-	-	-
Evaporation Quantity	mm	-	0.1	0.1	0	0.1	0	0	0	0.2	0	0	0	0	0.9
Wind Velocity	Mean	-	-	-	-	-	-	-	-	-	-	-	-	-	-
	Pred.	-	-	-	-	-	-	-	-	-	-	-	-	-	-
	Max.	-	-	-	-	-	-	-	-	-	-	-	-	-	-
m/sec.	Time	-	-	-	-	-	-	-	-	-	-	-	-	-	-

Table5

(MAY)

15	16	17	18	19	20	21	22	23	24	25	26	27	28	29	30	31
29.4	29.6	29.8	29.5	30.1	30.6	30.0	29.0	29.4	30.0	29.6	29.2	29.4	30.1	30.0	29.8	-
10:00	13:00	14:30	15:30	15:00	14:00	14:30	13:00	14:00	13:00	13:00	15:30	13:30	14:00	14:00	12:00	-
23.9	22.9	24.0	22.8	22.8	22.1	23.2	22.2	21.0	22.0	22.7	21.6	21.6	22.5	22.9	22.3	-
23:50	6:00	6:00	6:00	6:00	6:00	6:00	6:00	6:00	6:00	6:00	6:00	6:00	6:00	6:00	6:00	-
26.7	26.1	26.4	26.0	26.2	26.4	26.3	26.0	25.6	25.6	25.9	25.9	26.2	27.0	26.0	26.1	-
72.0	66.7	66.5	59.5	57.5	59.0	60.8	64.0	46.0	59.5	59.0	64.8	63.6	57.9	64.8	63.0	-
9:30	12:30	13:00	10:00	14:30	13:00	14:00	13:00	12:00	11:30	11:30	14:00	13:30	12:30	8:15	15:30	-
86.5	87.6	87.0	83.2	85.6	87.5	83.3	85.0	78.4	82.9	84.3	83.6	83.0	79.4	89.2	80.3	-
2	0	0	5	0	0.5	17.5	0	0	0	31	0	1.5	0	16	0	-
1.5	0	0	4	0	0.5	17.5	0	0	0	31	0	1.5	0	12	0	-
11:30	/	/	17:30	/	15:30	18:30	/	/	/	17:00	/	9:40	/	14:00	/	-
22.3	22.5	22.8	22.9	23.0	23.1	23.2	23.0	23.2	23.2	23.2	23.2	23.2	23.3	23.3	23.2	-
18:00	17:00	15:00	14:00	14:00	15:00	14:00	14:00	15:00	15:00	15:00	15:30	17:00	17:00	15:30	18:00	-
21.2	21.1	21.3	21.4	21.2	21.2	21.4	21.4	21.4	21.8	21.8	21.4	21.6	21.7	21.7	21.7	-
9:00	9:00	9:00	7:00	8:00	8:00	8:00	8:00	8:00	7:00	7:00	7:00	7:00	7:30	8:00	7:30	-
21.5	21.6	21.8	21.9	21.9	22.1	22.1	22.1	22.2	22.3	22.3	22.2	22.4	22.4	22.3	22.3	-
1.8	1.3	0.6	-0.2	1.1	2.8	3.1	2.3	1.3	3.8	4.7	4.1	2.9	2.0	3.3	3.6	-
-2.2	-2.4	-2.6	-4.2	-1.3	-0.5	-0.5	-1.5	-1.7	-0.6	0.8	0.4	-0.3	-0.6	-0.2	0.3	-
-0.1	-0.4	-0.9	-1.8	-0.7	1.0	1.5	0.6	0.3	1.3	2.9	2.4	1.3	0.9	1.9	2.1	-
1.0	3.8	0	1.6	5.9	7.1	9.1	7.6	8.4	7.1	8.6	9.7	10.1	8.6	5.8	4.0	4.1
0.1	0.4	0.2	0	0.1	0.1	0	0	0	0	0	0	0.6	0.7	0.3	0.2	0.1
-	-	2.2	2.2	2.3	2.3	2.4	2.4	2.1	-	-	-	-	-	-	-	-
-	-	E	SE	SE	SE	SW	SE	SE	-	-	-	-	-	-	-	-
-	-	6.7	4.2	4.7	6.1	5.1	4.6	4.9	-	-	-	-	-	-	-	-
-	-	NE	SW	NW	-	WNW	WSW	WSW	-	-	-	-	-	-	-	-
-	-	13:40	10:10	10:40	13:10	11:30	11:10	11:30	-	-	-	-	-	-	-	-

(JUNE)

15	16	17	18	19	20	21	22	23	24	25	26	27	28	29	30	31
29.1	30.5	28.0	30.3	30.5	28.8	26.9	28.0	-	28.0	31.1	30.0	29.9	28.9	30.1	-	-
12:30	13:30	14:00	13:45	13:30	11:40	9:00	12:20	-	14:00	14:30	14:45	14:30	13:30	16:15	-	-
23.0	22.4	23.0	23.4	22.3	21.9	21.4	21.9	21.7	23.6	22.3	22.7	22.8	21.8	21.0	22.1	-
6:30	6:00	1:00	6:00	5:00	24:00	6:00	1:30	6:00	6:00	6:30	22:15	6:00	24:00	6:30	6:30	-
25.3	26.1	24.8	26.3	26.4	26.4	24.2	23.6	-	25.3	26.5	26.2	25.7	24.5	25.2	-	-
-	66.0	70.0	59.5	65.0	67.8	72.3	68.8	70.5	77.0	55.3	64.3	66.3	69.0	60.0	71.8	-
-	9:20	13:00	9:00	15:10	10:45	8:00	11:30	8:00	14:40	13:45	14:30	16:15	12:30	15:00	10:20	-
-	84.1	91.1	84.3	82.8	91.0	89.2	89.8	88.8	91.3	83.5	86.2	84.1	90.4	82.5	89.6	-
2	30.5	4	0	1.5	7	0	2.3	0	-	-	-	-	-	-	5	-
1.7	22	2.5	0	1.5	3.7	0	1.5	0	-	-	-	-	-	-	2.2	-
14:00	16:00	4:00	/	18:00	15:00	/	14:00	/	-	-	-	-	-	-	17:00	-
26.8	26.8	26.2	26.6	26.8	26.4	25.9	26.3	26.6	26.3	26.7	26.6	26.7	26.4	26.8	26.2	-
14:00	15:15	14:15	15:20	16:00	12:15	10:00	13:20	12:30	14:00	14:30	15:20	17:00	14:00	17:00	13:30	-
25.7	25.3	25.2	25.3	25.2	25.0	24.9	25.0	25.2	25.3	25.1	25.1	25.1	25.2	25.0	25.3	-
8:00	24:00	6:00	6:00	2:45	24:00	7:00	7:00	7:00	6:00	7:00	24:00	7:00	24:00	8:00	8:00	-
26.0	25.9	25.5	25.8	25.9	25.5	25.4	25.4	25.8	25.7	25.8	25.8	25.7	25.6	25.7	25.7	-
3.5	5.3	6.3	6.6	6.1	5.7	5.0	3.5	4.3	3.8	4.3	3.8	3.8	3.3	3.5	-	-
0.3	1.3	3.0	3.3	2.8	3.6	2.8	2.3	1.1	1.1	0.3	1.5	0.5	0.8	0.1	-	-
2.3	3.0	4.6	5.0	4.5	4.4	4.1	3.7	2.7	2.8	2.5	2.9	2.1	2.1	2.0	-	-
-	-	-	-	-	-	-	-	-	-	-	-	-	-	-	-	-
0.3	0.1	0.1	0.1	0	3.2	0.3	0.2	0	0	0	0	0.1	0.1	0.1	0	-
-	-	-	-	-	-	-	-	-	-	-	-	-	-	-	-	-
-	-	-	-	-	-	-	-	-	-	-	-	-	-	-	-	-
-	-	-	-	-	-	-	-	-	-	-	-	-	-	-	-	-
-	-	-	-	-	-	-	-	-	-	-	-	-	-	-	-	-

Table6

(JULY)

Element	Day	1	2	3	4	5	6	7	8	9	10	11	12	13	14
Air Temperature	Max.	26.3	28.5	30.0	31.2	31.0	31.4	30.5	31.2	31.0	30.8	29.0	28.0	29.5	28.5
	Time	9:00	11:00	14:00	14:30	14:45	12:30	14:10	13:00	13:00	10:30	16:00	11:00	11:10	12:00
	Min.	22.9	21.0	22.7	23.0	22.5	21.7	21.9	21.0	21.0	22.2	22.0	22.8	21.5	21.6
	Time	6:30	6:00	6:00	6:00	6:00	6:00	6:00	6:00	6:20	6:40	6:00	6:00	6:00	6:00
°C	Mean	24.5	25.4	25.9	26.8	26.7	26.2	25.8	25.7	26.3	24.9	24.5	24.4	24.2	24.6
Relative Humidity	Min.	81.0	65.0	66.0	62.0	61.0	60.0	58.0	56.5	58.0	55.5	61.5	68.0	62.2	69.0
	Time	9:00	12:15	11:00	13:45	14:00	12:00	13:50	12:40	14:00	10:00	12:00	10:00	10:00	8:00
	%	Mean	90.8	84.3	86.8	82.2	83.4	82.6	81.5	80.3	78.1	88.8	88.5	88.4	91.4
Precipitation	Daily	2.7	0	0	0	0	3.5	0	0	0	26.5	2	4.5	26	0.7
	Max./h	2	0	0	0	0	2	0	0	0	12.5	1.2	3.5	10	0.7
	Time	10:00	/	/	/	/	22:00	/	/	/	15:00	9:00	12:00	13:00	14:00
Temperature under ground	Max.	28.0	26.2	26.2	26.5	26.5	26.4	26.6	26.7	26.7	26.3	26.3	26.1	26.0	26.0
	Time	10:00	13:00	15:00	17:00	17:00	17:00	16:00	16:10	16:30	11:30	16:30	12:40	12:10	13:00
	Min.	25.2	24.9	25.1	25.1	25.0	24.9	25.0	24.9	24.9	24.9	24.9	25.1	24.8	24.8
	Time	24:00	7:15	7:30	8:00	6:00	6:00	8:00	7:15	7:15	7:30	7:00	8:00	7:50	7:50
°C	Mean	25.5	25.6	25.6	25.8	25.6	25.6	25.7	25.7	25.8	25.5	25.4	25.3	25.1	25.3
S.L.Pressure (1000+...)	Max.	1.8	1.0	0.8	0.6	0.4	0.7	1.8	1.5	2.0	3.6	4.8	5.4	5.6	5.8
	Min.	-0.5	-1.9	-3.2	-3.2	-3.2	-2.2	-1.2	-1.5	-0.4	0.8	1.1	2.7	3.1	2.8
	mb	Mean	0.7	-0.4	-1.2	-1.3	-1.4	-0.7	0.3	0	0.8	2.2	3.0	4.1	4.4
Hours of Sunshine		-	-	-	-	-	-	-	-	-	-	-	0.5	1.4	6.0
Evaporation Quantity	mm	0	0.1	0.4	0.3	0.1	0.1	0	0	0.2	0.1	0	0	0.2	0
Wind Velocity	Mean	-	-	-	2.2	2.3	3.1	2.4	2.5	-	2.0	2.1	1.7	1.8	-
	Pred.	-	-	-	SSE	E	SSE	SSE	ENE	-	E	ESE	SE	SE	-
	Max.	-	-	-	5.0	5.5	-	-	-	-	4.3	5.7	5.7	5.1	-
	Time	-	-	-	NNW	W	-	-	-	-	W	ESE	SSE	ENE	-
m/sec.	Time	-	-	-	16:20	13:00	-	-	-	-	21:10	0:20	18:45	13:40	-

(AUGUST)

Element	Day	1	2	3	4	5	6	7	8	9	10	11	12	13	14
Air Temperature	Max.	30.0	29.3	30.4	29.4	30.2	29.5	30.3	30.1	30.8	30.3	30.8	30.0	31.1	-
	Time	13:40	12:00	15:00	10:00	15:40	15:00	14:30	13:30	14:20	15:00	15:00	10:30	13:20	-
	Min.	22.1	21.2	20.6	22.5	22.8	22.4	21.4	22.0	21.9	21.8	22.6	21.0	21.3	22.3
	Time	24:00	4:40	5:30	6:00	6:20	24:00	6:00	6:30	3:30	6:00	24:00	6:20	6:00	5:30
°C	Mean	25.2	24.1	26.2	25.1	26.7	25.3	25.4	25.7	25.6	25.9	26.4	25.0	25.1	26.3
Relative Humidity	Min.	63.8	62.0	54.8	65.5	60.0	61.5	57.5	68.8	64.0	55.5	68.8	54.5	60.3	61.8
	Time	13:00	13:30	14:30	12:45	12:30	15:00	14:00	9:40	11:00	12:00	14:00	11:00	11:30	13:40
	%	Mean	88.9	86.1	81.8	90.3	85.4	87.3	89.6	88.3	86.8	80.3	80.9	84.4	85.5
Precipitation	Daily	3.2	5	0	6	0	12.5	0	1	0	0	-	-	-	6.5
	Max./h	1.7	4	0	4.5	0	9.7	0	1	0	0	-	-	-	6.5
	Time	14:00	17:00	/	14:30	/	18:00	/	15:00	/	/	-	-	-	16:00
Temperature under ground	Max.	25.7	25.5	26.3	25.3	25.8	25.9	25.9	25.8	25.9	26.1	26.2	25.8	26.1	26.2
	Time	14:00	18:20	18:00	13:00	15:20	15:00	14:30	14:30	15:30	16:30	16:00	13:40	13:20	14:30
	Min.	23.9	23.8	23.9	24.4	24.3	24.3	24.2	24.3	24.3	24.4	24.6	24.6	24.4	24.5
	Time	8:30	9:00	9:00	24:00	6:00	24:00	6:00	6:00	6:00	7:00	6:00	24:00	6:00	6:00
°C	Mean	24.5	24.4	24.7	24.7	25.0	24.9	25.0	25.0	25.0	25.0	25.2	25.1	25.2	25.2
S.L.Pressure (1000+...)	Max.	4.9	4.8	3.5	3.3	3.5	3.5	3.3	2.5	4.5	4.1	3.8	3.1	3.8	4.0
	Min.	1.8	2.1	0.1	0.6	-0.2	0.6	-0.2	-0.2	0.5	0.3	-0.2	0	0.8	0.6
	mb	Mean	3.6	3.3	2.0	1.8	1.9	2.4	1.8	1.2	2.4	2.4	1.9	1.9	2.5
Hours of Sunshine		5.65	6.05	10.05	3.0	7.2	2.0	6.25	5.9	6.3	7.8	9.7	3.0	5.0	7.5
Evaporation Quantity	mm	0.1	0	0	0	0	0	0	0	0.1	0	0.1	0.1	0.1	0.1
Wind Velocity	Mean	-	-	-	-	-	-	-	-	-	-	-	-	-	-
	Pred.	-	-	-	-	-	-	-	-	-	-	-	-	-	-
	Max.	-	-	-	-	-	-	-	-	-	-	-	-	-	-
	Time	-	-	-	-	-	-	-	-	-	-	-	-	-	-
m/sec.	Time	-	-	-	-	-	-	-	-	-	-	-	-	-	-

Table7

(JULY)

15	16	17	18	19	20	21	22	23	24	25	26	27	28	29	30	31
28.2	24.5	26.7	29.9	29.0	28.9	28.6	29.0	29.3	29.7	29.5	30.0	29.8	30.8	29.8	29.2	30.5
9:00	17:40	13:40	14:10	13:00	11:10	14:00	12:00	12:30	14:20	14:00	15:00	13:00	14:30	12:30	11:30	15:30
21.6	22.0	21.7	21.2	21.0	22.0	21.5	22.0	22.0	21.0	22.4	21.1	21.5	22.2	22.0	22.2	21.6
6:20	0:00	2:00	6:30	6:00	5:00	6:00	5:40	6:00	6:00	5:00	6:00	5:40	5:30	6:00	6:00	4:00
24.7	23.0	23.8	25.6	25.3	24.0	25.0	25.7	25.4	26.2	26.1	25.9	25.9	26.4	25.4	24.5	26.1
70.0	85.0	75.0	58.0	64.0	66.5	64.0	65.0	63.5	58.3	66.0	60.0	63.0	56.8	63.5	68.0	60.0
9:00	13:50	13:10	9:40	9:20	11:00	13:30	10:50	10:30	12:30	8:40	8:20	12:30	14:00	12:00	11:00	14:40
86.7	93.4	93.3	84.0	82.9	89.9	86.3	84.3	86.5	80.5	86.0	83.3	85.2	81.3	89.3	90.4	82.4
29.2	41.5	0.7	2.5	0	10.7	0	0	0	0	28	0.8	0	0	0	39.5	0
9.5	7	0.7	2.5	0	7	0	0	0	0	28	0.8	0	0	0	20	0
23:00	3:00	6:00	15:00	/	17:00	/	/	/	/	15:30	8:30	/	/	/	13:00	/
25.4	24.7	24.6	25.5	25.3	25.2	25.5	25.3	25.3	25.5	25.5	25.7	25.6	25.8	25.5	25.2	25.5
9:10	0:00	14:00	15:00	13:30	12:00	13:50	12:00	13:30	15:00	15:00	16:30	15:00	17:00	14:00	14:20	19:00
24.7	21.8	23.2	23.8	23.8	24.0	24.0	24.2	24.2	24.0	24.3	24.0	24.2	24.5	24.3	24.0	24.0
7:20	7:30	0:00	7:00	7:10	6:00	7:30	7:00	7:20	7:30	7:30	7:30	7:30	7:00	7:50	23:00	0:00
25.0	22.9	23.9	24.6	24.6	24.5	24.8	24.8	24.8	24.8	24.9	24.8	24.9	25.0	24.8	24.6	24.4
6.0	6.1	5.5	5.8	6.0	6.5	5.8	5.3	5.6	-	-	7.6	6.6	5.8	5.6	4.3	4.5
3.1	3.3	2.5	2.7	3.1	4.3	2.8	1.8	2.3	-	-	3.8	3.3	2.3	1.8	2.0	1.5
4.4	4.9	4.2	4.3	4.8	5.3	4.6	3.3	4.1	-	-	6.1	5.1	4.3	3.6	3.2	3.1
2.8	0	0	6.7	3.0	1.0	0.9	3.5	5.8	6.5	5.6	9.2	7.3	8.1	3.0	2.8	7.1
0.2	0.2	0	0	0.1	0.1	0.2	0.1	0	0	0	0	0.1	0.1	0	0	0
2.0	-	-	2.0	1.9	1.7	1.7	-	-	-	2.2	1.6	-	2.0	1.8	1.5	1.7
ENE	-	-	SE	E	ENE	E	-	-	-	W	ESE	-	E	ESE	E	ENE
4.9	-	-	5.1	3.7	6.4	3.2	-	-	-	7.7	5.2	-	6.4	4.1	4.8	3.8
ESE	-	-	ESE	SW	ESE	WSW	-	-	-	SE	ESE	-	S	WSW	NNW	WNW
12:20	-	-	19:30	13:20	17:40	14:30	-	-	-	16:20	17:40	-	16:20	10:30	12:30	13:20

(AUGUST)

15	16	17	18	19	20	21	22	23	24	25	26	27	28	29	30	31
30.3	30.7	27.7	29.9	30.4	30.1	31.9	31.5	31.0	28.8	29.9	30.2	30.3	27.7	28.4	30.0	29.6
11:30	16:00	13:30	15:30	15:00	13:00	14:20	11:30	13:00	8:40	15:40	16:00	13:30	10:30	10:00	13:40	13:20
23.2	24.1	23.1	22.2	20.4	21.1	22.8	24.0	21.9	23.0	22.1	21.8	22.0	22.7	22.7	20.9	21.6
3:30	6:00	5:30	24:00	6:00	5:30	0:00	6:00	5:30	24:00	5:30	6:20	5:20	3:30	22:30	5:30	6:00
26.8	26.4	24.7	24.8	26.0	25.2	27.5	26.6	26.0	25.6	26.0	27.3	25.3	24.3	24.6	25.3	25.6
66.5	62.0	78.0	68.0	55.0	62.0	53.3	65.5	59.5	72.8	64.0	-	-	76.0	61.8	62.8	60.5
11:00	14:40	10:00	16:00	14:00	10:20	13:30	11:00	12:00	8:20	14:30	-	-	10:00	8:00	13:00	9:40
83.9	87.2	94.5	84.0	80.0	87.5	81.0	86.9	87.3	88.4	-	-	-	92.9	87.1	85.4	84.4
1.8	8.2	8	0	0	0	0	-	-	-	0	0	0	18.5	2	3	13
1.3	2.3	5.5	0	0	0	0	-	-	-	0	0	0	11.5	1.3	2.3	11.5
18:00	1:00	15:00	/	/	/	/	-	-	-	/	/	/	13:30	13:30	18:00	16:30
26.0	26.2	25.6	26.2	26.2	26.0	26.4	-	-	-	26.3	26.4	26.2	25.6	25.5	25.7	25.2
14:20	16:30	15:30	16:00	15:00	13:00	14:40	-	-	-	15:30	16:30	13:45	11:00	11:00	14:45	14:20
24.5	24.7	24.7	24.7	24.3	24.4	24.6	-	-	-	24.9	24.7	-	-	-	-	-
6:00	6:00	6:00	24:00	6:00	6:00	2:00	-	-	-	24:00	6:00	-	-	-	-	-
25.2	25.1	25.0	25.3	25.3	25.2	25.4	-	-	-	-	25.5	25.2	24.8	24.8	24.8	24.5
3.5	4.1	3.6	1.5	2.5	2.8	2.4	3.7	4.8	5.1	3.8	2.7	4.5	5.7	6.0	5.6	4.5
-0.5	-0.7	0.3	-2.2	-0.9	-0.7	-1.3	0.6	0.8	2.1	-0.9	-1.2	0.1	1.8	3.1	1.3	1.6
1.9	1.7	2.1	0.2	0.9	0.9	1.1	1.9	3.1	3.7	1.3	0.8	2.8	3.6	4.5	3.7	3.2
0	4.9	0	7.8	10.3	4.0	7.8	2.4	5.6	2.4	9.6	6.1	2.6	0	1.0	7.8	6.75
0	0	0	0.1	0	0.1	0	0	0	0	0	0.1	0.1	0.1	0	0	0.1
-	2.9	2.5	2.6	-	2.9	2.6	2.7	3.0	-	-	-	2.5	-	2.7	-	3.5
-	W	ESE	W	-	SE	NW	NNE	ESE	-	-	-	ENE	-	NE	-	ESE
-	7.8	4.3	4.3	-	4.8	5.6	6.7	5.4	-	-	-	5.0	-	6.0	-	7.0
-	E	N	W	-	N	NW	W	ENE	-	-	-	WNW	-	E	-	SE
-	19:00	15:45	19:30	-	15:00	12:00	11:00	14:00	-	-	-	14:30	-	12:30	-	20:30

Table8

(SEPTEMBER)

Element	Day	1	2	3	4	5	6	7	8	9	10	11	12	13	14
Air Temperature	Max.	30.8	30.6	29.9	31.1	30.4	30.9	30.9	29.4	31.1	30.8	31.3	31.0	31.0	31.3
	Time	15:30	13:30	12:00	15:00	13:00	14:30	14:30	14:30	15:00	12:40	12:15	14:40	13:00	15:00
	Min.	24.0	22.8	22.4	22.4	22.1	21.9	22.5	24.4	21.3	22.5	23.2	22.9	21.8	21.7
	Time	24:00	6:30	6:00	6:20	6:20	1:40	24:00	6:20	6:00	6:00	24:00	24:00	5:30	5:00
°C	Mean	-	25.8	25.9	26.7	25.6	26.1	25.4	26.4	26.5	26.3	26.4	26.7	25.7	26.7
Relative Humidity	Min.	57.5	62.0	68.0	60.0	63.5	56.7	67.5	55.5	56.0	63.8	58.3	57.5	61.5	60.5
	Time	14:40	8:30	10:20	14:30	12:00	14:00	14:15	14:00	13:00	13:00	11:45	9:20	12:00	14:15
	%	Mean	-	89.5	88.4	83.1	84.9	79.5	86.4	88.5	80.6	87.0	85.7	82.9	86.1
Precipitation	Daily	0	0.7	0	1.5	0.7	8.5	10	0	0	0	0	0	5.6	0
	Max./h	0	0.7	0	1.5	0.7	4	6	0	0	0	0	0	5.1	0
	Time	/	14:00	/	16:00	0:00	17:30	17:00	/	/	/	/	/	18:00	/
Temperature under ground	Max.	26.4	26.1	25.9	26.4	26.0	26.4	26.2	26.5	26.5	26.3	26.4	-	26.5	26.8
	Time	15:15	13:40	13:30	15:30	13:30	15:30	15:45	14:30	14:30	13:00	12:10	-	15:00	14:00
	Min.	23.7	24.7	24.6	24.7	24.6	24.7	24.8	24.8	24.7	24.8	25.0	25.0	24.8	24.8
	Time	7:30	6:00	6:40	7:00	6:00	2:00	8:00	7:40	5:30	6:00	6:00	7:00	6:00	6:00
°C	Mean	25.2	25.2	25.2	25.5	25.2	25.3	25.3	25.4	25.6	25.6	25.6	25.7	25.6	25.7
S.L. Pressure (1000+...)	Max.	-	5.5	5.5	5.8	4.8	4.9	6.1	4.8	4.1	4.5	3.8	4.0	5.5	5.5
	Min.	-	2.3	2.4	1.8	1.6	0.8	2.5	1.8	0.3	0.6	0.5	1.1	1.6	1.5
	mb	Mean	-	4.1	4.0	3.7	3.5	3.3	4.5	3.6	2.5	2.5	2.4	2.8	3.7
Hours of Sunshine		0	5.0	4.4	7.5	3.0	4.9	1.1	4.7	8.7	4.05	3.0	6.4	7.45	7.55
Evaporation Quantity	mm	0	0	0	0	0.1	0.1	0	0.1	0.1	0	0.1	0	0.1	0.1
Wind Velocity	Mean	2.8	2.7	2.6	2.1	2.9	2.9	3.4	-	2.8	2.7	2.3	2.3	2.6	2.3
	Pred.	NNW	NE	ESE	NW	ESE	SE	ESE	-	E	E	ESE	NE	WNW	SE
	Max.	4.6	7.4	6.1	5.0	8.6	5.5	8.0	-	5.8	7.2	4.7	5.4	6.3	5.5
	Time	13:30	14:00	18:45	-	14:30	17:30	16:50	-	20:30	17:40	12:20	18:30	16:40	13:40
m/sec.															

(OCTOBER)

Element	Day	1	2	3	4	5	6	7	8	9	10	11	12	13	14
Air Temperature	Max.	29.6	31.8	31.7	26.2	31.7	31.2	29.9	29.7	31.3	31.5	31.7	30.9	31.5	31.8
	Time	13:30	13:30	14:00	15:30	14:45	14:15	9:30	14:30	15:15	15:00	13:00	12:45	15:15	15:15
	Min.	23.2	22.5	22.8	22.3	21.0	20.8	22.1	21.9	20.3	21.7	22.3	22.7	21.1	21.8
	Time	24:00	6:00	3:00	24:00	5:30	5:00	5:30	5:30	5:40	5:20	5:00	24:00	6:10	6:00
°C	Mean	25.9	25.9	25.8	24.5	26.9	26.9	25.1	25.8	26.5	27.0	27.2	25.4	26.6	27.3
Relative Humidity	Min.	68.0	60.0	59.8	79.7	50.5	56.0	63.7	66.0	60.0	56.5	55.2	64.0	49.0	54.5
	Time	12:30	9:20	10:30	14:15	12:45	10:45	8:00	14:00	14:30	12:20	12:30	12:10	14:30	12:30
	%	Mean	88.6	86.8	89.5	93.1	80.2	83.6	89.5	87.6	81.3	80.8	80.8	90.1	77.1
Precipitation	Daily	6	0	0.5	4.5	0	0	15.3	0	0	2	0	6	0	0
	Max./h	5	0	0.5	4	0	0	6.5	0	0	2	0	4	0	0
	Time	4:00	/	17:00	9:00	/	/	13:00	/	/	17:00	/	14:00	/	/
Temperature under ground	Max.	26.7	26.8	26.8	26.0	27.2	27.1	26.5	26.7	26.9	26.9	27.0	26.8	-	-
	Time	13:50	14:15	15:00	17:00	15:00	13:45	11:00	15:00	15:00	14:00	15:30	12:40	-	-
	Min.	25.3	25.3	25.3	25.4	25.2	25.3	25.3	25.2	25.1	25.2	25.3	25.4	-	-
	Time	6:00	6:00	6:00	7:00	6:00	5:40	6:00	6:00	6:30	7:00	6:00	0:00	-	-
°C	Mean	25.9	25.9	25.9	25.6	26.2	26.1	25.7	26.0	26.0	26.1	26.0	25.8	-	-
S.L. Pressure (1000+...)	Max.	4.6	4.1	3.3	5.1	3.7	3.3	2.6	3.8	4.8	4.3	3.9	4.8	4.6	4.5
	Min.	1.4	0.1	-0.2	1.3	-0.3	-0.4	0.1	0.6	0.8	-0.3	-0.4	2.0	1.1	0.7
	mb	Mean	2.7	1.8	1.4	2.8	2.1	1.5	1.3	2.1	2.6	2.4	1.8	3.3	3.0
Hours of Sunshine		0	0	6.25	0	9.65	5.7	3.5	4.4	9.15	9.2	7.4	5.25	7.9	10.2
Evaporation Quantity	mm	0	0	0	0	0.1	0.1	0	0	0	0	0.1	0	0.1	0
Wind Velocity	Mean	2.5	2.8	3.0	2.1	2.5	2.5	2.3	2.8	2.7	2.6	2.5	3.0	2.9	-
	Pred.	SSE	E	ESE	E	ESE	SE	E	SSE	ENE	NW	ENE	ESE	SE	-
	Max.	6.2	8.7	7.0	2.8	4.8	4.9	6.1	6.3	5.3	6.9	5.3	6.5	5.5	-
	Time	18:30	15:15	13:45	7:00	12:40	12:00	13:45	13:30	14:00	16:30	11:20	15:00	21:00	-
m/sec.															

Table9

(SEPTEMBER)

15	16	17	18	19	20	21	22	23	24	25	26	27	28	29	30	31
31.1	31.8	31.1	30.0	31.3	-	29.9	30.7	31.6	31.5	31.5	30.8	31.1	31.7	31.5	30.3	
13:30	15:10	13:00	13:15	13:20	-	10:30	13:20	15:20	11:30	15:30	14:00	15:20	13:45	11:15	12:30	
20.5	21.9	22.9	22.8	23.0	-	23.4	22.6	21.4	22.0	22.2	24.0	22.7	22.1	23.2	23.8	
6:15	6:00	24:00	2:15	3:00	-	24:00	6:00	5:40	6:00	6:00	5:30	5:30	5:20	0:30	6:00	
25.1	26.6	25.5	25.6	24.6	-	-	26.5	27.0	26.5	27.3	26.4	26.7	26.7	26.0	26.5	
55.0	57.5	59.0	65.5	53.3	-	69.0	63.0	55.7	58.5	58.5	71.5	63.0	59.0	51.5	56.5	
13:10	14:00	12:20	11:45	12:40	-	10:00	11:00	13:30	11:00	12:00	14:00	11:00	12:15	10:30	12:00	
86.0	80.8	89.2	86.7	89.5	-	-	82.3	77.7	81.6	80.5	89.4	84.3	82.8	82.5	81.1	
0	0	0	0	4.8	0	14	0	1.5	0	0	0	2.7	0.7	1	0	
0	0	0	0	4	0	8	0	1	0	0	0	2.7	0.7	1	0	
/	/	/	/	14:00	/	4:00	/	19:00	/	/	/	15:00	16:00	7:30	/	
26.5	26.8	26.5	26.4	26.7	26.7	26.6	26.5	26.8	26.7	26.8	26.7	26.8	26.8	26.9	26.9	
13:00	15:30	13:00	12:40	14:00	15:00	10:40	14:20	15:30	17:00	15:30	15:30	15:00	13:15	11:30	13:00	
24.8	24.8	24.9	24.8	25.0	24.8	24.8	24.8	24.9	24.9	24.9	25.2	25.2	25.2	25.3	25.3	
6:00	6:00	7:00	6:00	8:00	7:30	24:00	6:00	6:20	6:30	6:30	6:00	7:00	7:00	0:00	3:00	
25.4	25.6	25.4	25.3	25.4	25.7	25.3	25.5	25.8	25.6	25.8	25.8	25.9	25.9	25.9	25.9	
5.8	4.3	3.1	4.1	4.4	4.1	4.8	2.7	4.7	5.8	5.4	5.5	4.8	5.3	4.8	3.3	
2.3	-0.7	0.6	0.3	1.6	0.5	1.5	1.1	0.7	1.8	1.5	1.3	0.8	2.0	0.8	0.1	
3.9	2.2	1.8	2.3	3.1	2.4	2.9	2.7	3.0	3.5	3.5	3.6	3.1	3.5	2.7	1.7	
6.6	8.65	5.8	0.9	0.4	5.6	1.1	7.4	8.0	7.6	7.8	1.1	9.5	6.5	-	1.4	
0.1	0.1	0	0.1	0.1	0.1	0.1	0	0.1	0.1	0	0.1	0	0.1	0.1	-	
2.9	2.3	2.8	2.6	-	2.4	2.5	2.5	-	2.6	2.1	3.0	2.7	2.7	2.5	2.3	
ESE	ENE	E	ESE	-	E	ENE	E	-	ESE	ENE	E	SE	NNW	ESE	ENE	
6.5	5.6	8.4	4.6	-	5.2	8.3	5.3	-	6.2	5.5	7.7	5.9	8.4	5.0	4.4	
NNE	SE	E	S	-	SE	ESE	WNW	-	SW	W	E	E	S	SE	S	
14:15	22:30	13:45	11:30	-	1:50	13:00	13:30	-	12:00	14:00	18:00	19:30	16:40	8:00	13:30	

(OCTOBER)

15	16	17	18	19	20	21	22	23	24	25	26	27	28	29	30	31
31.9	32.7	32.5	31.7	31.8	32.0	31.8	32.2	31.3	31.1	30.8	31.7	31.2	31.1	31.2	28.9	31.2
15:15	15:15	11:15	12:30	15:30	11:30	16:20	15:00	11:45	11:45	12:10	13:40	11:00	11:00	12:15	9:20	11:20
22.0	21.8	23.0	27.1	22.1	22.0	21.7	20.7	22.3	22.1	21.7	22.1	22.7	22.9	22.9	23.7	23.5
5:00	6:00	5:40	6:00	5:30	5:20	3:45	5:30	5:30	5:15	5:30	5:30	5:40	5:00	5:00	5:00	5:30
27.0	27.7	26.9	25.6	27.0	25.5	26.7	27.0	25.1	25.1	26.1	27.1	27.0	26.4	26.7	26.4	27.2
52.5	53.0	59.5	56.5	58.7	54.0	58.7	50.0	57.5	59.3	59.0	57.5	59.5	62.4	62.0	74.3	64.5
10:45	13:45	9:30	11:40	15:00	11:30	12:10	14:30	10:45	11:15	12:40	12:30	10:20	10:30	12:30	10:40	12:00
79.1	79.6	86.3	89.2	80.1	87.5	82.5	75.1	89.1	90.0	86.0	82.0	82.0	89.9	84.9	86.0	83.4
0	0	10.5	4	3.6	3	0	0	56	15.5	14	0	0	-	0.5	0	0
0	0	9.5	3.5	3.6	2	0	0	36	6.5	8.5	0	0	-	0.5	0	0
/	/	15:00	13:00	16:00	13:00	/	/	14:00	17:00	17:00	/	/	-	15:00	/	/
-	-	-	-	26.4	26.4	25.4	26.1	25.8	25.4	26.7	26.3	-	24.0	24.0	23.4	24.0
-	-	-	-	16:00	13:15	19:00	14:30	14:40	17:00	14:00	16:00	-	12:30	13:00	8:30	16:00
-	-	-	25.4	25.1	24.9	24.8	24.9	24.9	24.8	25.0	25.5	-	22.5	22.4	22.5	22.5
-	-	-	6:00	24:00	6:30	6:40	7:00	24:00	7:00	8:00	2:00	-	6:00	6:00	6:00	6:00
-	-	-	25.9	25.7	25.4	25.2	25.6	25.4	25.1	25.6	25.9	-	23.0	23.0	23.0	23.2
5.7	5.2	4.1	4.3	4.4	4.8	5.1	4.7	3.8	3.1	3.0	2.2	1.7	2.8	2.8	3.1	3.2
2.2	0.7	0.7	0.8	1.0	1.8	1.5	0.4	-0.2	5.5	-0.5	-1.6	-1.5	-0.2	-0.5	-0.2	-0.6
3.9	3.1	2.6	2.6	2.8	3.4	3.3	2.6	1.9	1.7	1.4	0.6	0.4	1.3	1.4	1.3	1.1
7.8	9.05	5.15	4.0	1.7	4.4	7.6	5.7	0.7	3.7	0	7.7	1.7	2.4	3.1	0.95	5.25
0.1	0	0.1	0	0.1	0.1	0	0	0	0	0.1	0.1	0	0.1	0.1	0	0.1
2.4	2.9	2.8	2.5	2.3	2.5	-	2.7	2.7	-	-	2.5	-	-	2.2	2.7	2.8
WSW	NW	ESE	ESE	E	ESE	-	W	S	-	-	ESE	-	-	WNW	E	WNW
5.3	7.0	5.9	6.5	5.1	8.1	-	5.2	9.0	-	-	4.7	-	-	4.8	3.5	6.3
NNW	NNW	NNW	NE	ESE	NNE	-	NW	WSW	-	-	NNE	-	-	NNW	W	NW
12:30	12:30	10:45	12:40	16:00	11:30	-	14:30	13:45	-	-	17:00	-	-	13:00	9:20	13:15

Table10

(NOVEMBER)

Element	Day	1	2	3	4	5	6	7	8	9	10	11	12	13	14
Air Temperature	Max.	32.7	32.9	31.7	31.1	30.8	31.8	31.9	31.8	31.5	31.7	27.5	32.8	29.0	31.8
	Time	14:40	13:20	12:30	12:40	10:30	14:00	12:40	11:20	8:00	16:00	15:30	11:00	14:00	15:15
	Min.	22.8	24.4	23.3	22.6	23.3	23.6	23.4	23.4	23.4	23.1	23.9	23.1	22.8	22.3
	Time	5:30	6:00	6:00	5:00	5:30	6:00	5:00	5:00	5:30	6:00	14:00	3:00	24:00	5:30
		°C													
Relative Humidity	Min.	52.0	53.5	61.5	64.0	64.3	65.5	65.0	56.5	68.7	58.5	83.5	52.0	71.7	59.0
	Time	14:00	12:10	11:50	8:00	8:30	13:45	11:00	9:10	7:30	15:30	15:30	9:00	10:30	14:30
	Mean	79.5	81.9	84.3	84.4	87.5	87.8	91.1	84.8	86.5	83.1	93.5	78.9	92.3	82.3
Precipitation	Daily	0	0	98.5	0.5	33	0	40	4.3	4.3	0.7	73.6	59	10.3	0.8
	Max./h	0	0	47	0.5	27.7	0	34.3	4.3	2.5	0.7	26.5	31	1.7	0.8
	Time	/	/	16:00	18:00	17:00	/	14:00	14:00	19:00	3:00	4:00	21:00	1:00	23:00
Temperature under ground	Max.	24.3	24.1	24.0	24.2	23.8	24.3	24.0	24.1	23.9	24.3	22.8	24.0	23.2	24.0
	Time	15:50	13:40	12:20	12:20	12:00	14:45	12:20	14:30	14:00	15:00	0:00	14:00	13:30	16:00
	Min.	22.6	22.6	22.4	22.4	22.4	22.3	22.4	22.4	22.6	22.6	21.1	21.6	21.8	22.0
	Time	6:00	24:00	6:00	6:00	6:00	6:00	6:00	6:00	6:00	6:00	11:30	22:30	0:00	7:00
		°C													
S.L. Pressure (1000+...)	Max.	1.4	0.4	0.2	1.4	1.8	1.7	2.6	2.7	3.0	2.2	4.3	4.2	5.1	4.4
	Min.	-2.6	-3.6	-3.0	-1.9	-1.7	-2.3	-1.4	-0.6	-0.3	-0.8	-0.2	-0.3	2.5	0.5
	Mean	-0.5	-1.3	-1.5	-0.5	0	-0.4	0.7	0.4	1.1	0.6	1.7	1.8	4.0	2.7
Hours of Sunshine		0.8	0	7.3	-	2.4	6.3	3.6	5.0	1.3	6.15	0	5.9	0	8.8
Evaporation Quantity	mm	0.2	0.1	0.1	0.1	0.1	0	0.1	0.1	0	0	0	0.1	0	-
Wind Velocity	Mean	2.7	-	-	-	-	-	2.1	2.4	2.6	2.1	2.6	3.1	2.3	2.5
	Pred.	ESE	-	-	-	-	-	ESE	E	ESE	ESE	SE	NW	ESE	ESE
	Max.	5.1	-	-	-	5.8	6.0	10.4	5.3	6.3	5.1	7.3	9.0	8.0	8.5
	Time	NW	-	-	-	NNE	W	NE	WNW	SW	NW	NNW	NNW	SW	NNE
		m/sec.													
	Time	13:00	-	-	-	17:15	13:10	7:00	11:30	13:00	14:20	3:00	14:00	15:00	22:30

(DECEMBER)

Element	Day	1	2	3	4	5	6	7	8	9	10	11	12	13	14
Air Temperature	Max.	32.1	32.5	29.5	32.5	32.8	21.1	32.7	31.2	32.2	31.6	32.7	33.1	32.8	31.7
	Time	12:15	12:15	12:30	16:00	13:00	14:45	13:00	10:15	13:45	15:10	11:30	12:40	13:00	13:30
	Min.	22.7	23.9	23.0	23.8	24.7	23.7	23.7	24.7	24.2	23.9	23.2	23.4	24.3	24.4
	Time	6:00	6:00	5:00	5:00	6:00	7:00	4:00	6:00	5:30	4:00	5:30	5:30	5:30	6:00
		°C													
Relative Humidity	Min.	57.3	60.7	70.7	58.0	53.5	65.0	58.0	68.5	55.5	61.5	63.7	56.5	62.0	60.0
	Time	12:00	10:40	12:20	16:00	12:00	15:20	10:00	9:40	13:20	13:20	8:50	12:40	12:30	8:00
	Mean	82.8	93.6	91.3	84.8	84.8	87.1	80.9	84.4	82.5	84.2	84.1	80.3	85.0	84.6
Precipitation	Daily	0	0	5	-	2.2	15.3	0	-	0	0	0	0	23	0
	Max./h	0	0	4	-	1.2	8	0	-	0	0	0	0	-	0
	Time	/	/	10:00	-	19:00	6:00	/	-	/	/	/	/	-	/
Temperature under ground	Max.	23.3	23.1	22.9	23.6	23.7	23.4	23.6	23.3	23.6	23.5	23.5	23.7	23.5	23.5
	Time	14:40	12:40	13:00	17:00	14:00	16:20	14:00	16:20	16:00	16:00	14:40	14:00	14:45	13:20
	Min.	19.9	20.7	21.6	21.7	22.0	22.1	22.2	22.0	21.9	21.7	21.7	21.8	21.9	22.2
	Time	19:00	0:00	0:00	0:00	7:30	8:30	6:00	7:00	6:00	6:00	7:00	7:00	7:00	8:00
		°C													
S.L. Pressure (1000+...)	Max.	3.2	4.3	5.5	4.9	2.0	1.9	0.7	2.2	1.9	2.2	3.2	3.7	3.7	3.7
	Min.	-0.3	1.5	2.5	0.4	-1.3	-2.5	-3.5	-1.3	-1.5	-1.1	0	0	-0.6	0
	Mean	1.8	2.9	3.9	2.5	0.4	-0.5	-1.5	0.2	0	0.5	1.6	1.9	1.5	1.6
Hours of Sunshine		8.7	5.1	0.3	1.25	3.85	1.3	9.1	1.9	7.85	2.8	6.0	8.1	6.3	2.3
Evaporation Quantity	mm	0.2	0	0	0	0.2	0	0	0	0.1	0	0	0.1	0.1	0.2
Wind Velocity	Mean	-	-	-	-	-	-	-	-	-	-	-	-	-	-
	Pred.	-	-	-	-	-	-	-	-	-	-	-	-	-	-
	Max.	-	-	-	-	-	-	-	-	-	-	-	-	-	-
	Time	-	-	-	-	-	-	-	-	-	-	-	-	-	-
		m/sec.													

Table 11

(NOVEMBER)

15	16	17	18	19	20	21	22	23	24	25	26	27	28	29	30	31
30.6	-	30.9	31.1	32.3	31.8	-	-	-	33.2	28.3	30.2	33.0	33.4	32.2	29.9	
10:00	-	12:00	16:00	-	13:00	-	-	-	12:00	8:40	13:30	14:10	13:30	13:40	12:15	
23.2	-	23.8	23.0	23.4	24.2	-	-	25.8	24.3	22.8	22.8	27.2	23.0	23.2	24.2	
5:30	-	3:30	4:30	6:00	5:30	-	-	24:00	5:30	24:00	0:00	6:00	3:30	5:40	24:00	
26.2	-	26.2	27.0	27.8	28.2	-	-	-	28.4	25.7	25.9	27.9	27.6	27.0	26.1	
69.0	-	71.7	62.5	58.0	63.3	-	-	51.5	48.0	75.5	63.5	48.5	55.5	64.0	67.0	
7:40	-	12:40	13:00	13:00	11:45	-	-	13:30	11:20	16:00	14:20	9:00	12:00	12:00	13:00	
92.1	-	87.8	85.6	82.0	82.3	-	-	-	78.3	90.4	84.3	76.6	82.2	89.3	90.5	
35	6.7	60.5	0	0	8	0	0	0	0	-	-	0	16	46.7	0	
11.7	6.7	33.8	0	0	7.6	0	0	0	0	-	-	0	12	37	0	
16:00	15:30	15:00	/	/	0:00	/	/	/	/	-	-	/	15:00	15:00	/	
23.4	-	23.4	23.3	23.2	23.6	23.7	23.9	24.0	24.0	23.0	23.1	23.8	23.9	23.7	22.6	
11:15	-	12:00	12:00	15:40	15:30	17:00	16:40	14:20	14:20	17:00	13:40	14:30	15:00	14:40	11:45	
22.1	22.0	21.8	21.7	21.8	21.9	21.9	22.0	22.2	22.3	22.2	21.7	22.0	22.2	20.7	21.6	
20:00	24:00	24:00	6:00	6:00	6:00	6:30	7:00	6:00	6:00	24:00	8:30	6:00	5:00	18:20	0:00	
22.6	22.5	22.4	22.4	22.7	22.7	22.8	22.9	23.1	23.0	22.6	22.3	22.8	23.0	22.6	22.0	
3.3	-	2.5	4.2	3.2	3.2	-	-	-	3.9	6.5	4.6	3.0	3.2	3.4	4.8	
-0.3	-	-1.2	-0.3	-0.1	-0.6	-	-	-	1.0	0.3	0.3	0.2	-0.5	-0.3	1.4	
1.5	-	0.8	1.9	1.5	1.4	-	-	-	2.0	1.8	1.4	1.5	1.5	1.6	3.0	
2.1	3.8	3.55	3.9	10.4	9.6	6.7	11.4	10.9	5.05	0	0	6.6	8.1	6.3	0.3	
-	0	0	0.1	0.1	0.1	0.1	-	-	-	-	-	-	0.2	0.2	0	
-	-	-	-	2.6	-	-	2.5	2.4	2.5	-	-	-	-	-	-	
-	-	-	-	WSW	-	-	W	E	ESE	-	-	-	NE	-	-	
-	-	-	-	5.0	-	-	-	5.0	6.2	-	-	-	-	-	-	
-	-	-	-	SW	-	-	-	NW	W	-	-	-	-	-	-	
-	-	-	-	11:30	-	-	-	9:30	13:00	-	-	-	-	-	-	

(DECEMBER)

15	16	17	18	19	20	21	22	23	24	25	26	27	28	29	30	31
33.6	33.1	32.2	32.8	30.9	33.1	33.1	33.4	32.8	33.0	31.5	32.3	32.6	32.8	33.8	34.1	34.1
12:20	14:00	10:15	13:15	15:00	13:00	11:30	13:00	12:00	13:20	9:20	11:30	10:30	12:00	14:30	13:00	13:30
23.8	24.0	24.2	22.9	25.0	24.5	23.6	24.2	23.8	24.3	24.7	24.2	24.1	24.5	22.9	24.7	24.2
6:20	6:30	6:20	5:00	5:00	5:40	6:30	5:00	5:00	5:00	3:30	3:20	5:00	24:00	6:00	4:00	4:30
28.3	28.6	26.5	27.6	27.3	27.9	27.8	27.1	27.3	27.4	28.4	26.9	27.6	27.8	28.5	28.6	28.8
54.7	59.5	62.7	56.0	68.5	64.0	57.5	60.5	61.0	62.0	67.3	58.5	60.7	61.0	48.0	52.5	56.5
12:00	13:30	8:30	8:30	12:00	12:20	10:00	7:00	11:30	11:30	8:30	11:00	7:45	8:30	14:40	12:30	11:20
80.0	81.9	89.1	83.1	84.6	87.6	86.5	85.8	88.3	88.6	83.6	90.8	89.7	86.5	76.4	81.1	81.5
0	0	18	7	30	10	0	0	0	0	0	4.5	0	0	0	1.8	0.7
0	0	7	4.5	20	4.7	0	0	0	0	0	2	0	0	0	1.8	0.7
/	/	17:00	17:00	1:00	15:00	/	/	/	/	/	16:00	/	/	/	16:00	7:00
23.7	23.8	23.6	23.7	23.4	23.6	23.7	23.8	23.8	24.0	23.5	23.7	23.7	23.8	24.1	24.0	24.1
14:45	15:40	14:20	17:00	17:00	14:30	12:15	13:00	12:40	14:20	11:00	13:15	13:40	12:00	15:20	13:30	16:00
22.0	22.0	21.9	21.7	21.8	22.0	22.1	22.3	22.2	22.2	22.3	22.3	22.3	22.4	22.3	22.3	22.2
7:00	7:00	24:00	7:00	7:00	7:00	7:30	24:00	6:00	6:00	6:00	6:00	6:00	24:00	6:00	6:00	6:00
22.7	22.8	22.6	22.6	22.4	22.7	22.9	22.7	22.8	22.9	22.7	22.8	22.8	23.0	23.1	22.9	23.0
3.0	1.7	2.3	3.0	3.7	2.0	1.7	1.4	2.2	2.5	3.2	4.0	3.7	2.5	2.0	2.5	1.4
-1.3	-1.3	-0.5	-0.6	-0.8	-0.8	-1.6	-2.3	-1.3	-0.8	0	0.4	0.7	-0.8	-1.3	-0.6	-3.3
0.4	0.3	0.9	1.0	1.3	0.5	0.2	-0.3	0.1	0.9	1.7	2.3	1.9	0.9	0.5	1.0	-0.5
6.6	5.2	3.0	9.1	2.95	5.2	5.0	4.8	4.4	5.2	0.9	1.7	4.2	4.05	8.55	5.6	8.7
0.1	0	0.1	0.1	0.2	0.1	0.2	0.1	0.1	0.1	0.1	0	0.1	0.1	0.2	0.2	0
-	-	-	-	-	3.0	-	3.0	2.5	-	2.1	-	2.5	2.4	2.4	2.4	2.5
-	-	-	-	-	WNW	-	NNE	E	-	NNW	NW	NE	ESE	SE	SE	SE
-	-	-	-	-	-	-	8.2	6.2	-	2.9	-	7.3	5.7	4.5	5.2	6.0
-	-	-	-	-	-	-	NE	E	-	SW	-	NE	WNW	NW	NW	W
-	-	-	-	-	-	-	15:50	12:20	-	6:15	-	11:30	12:40	14:20	12:30	13:00

Table12

AIR TEMPERATURE

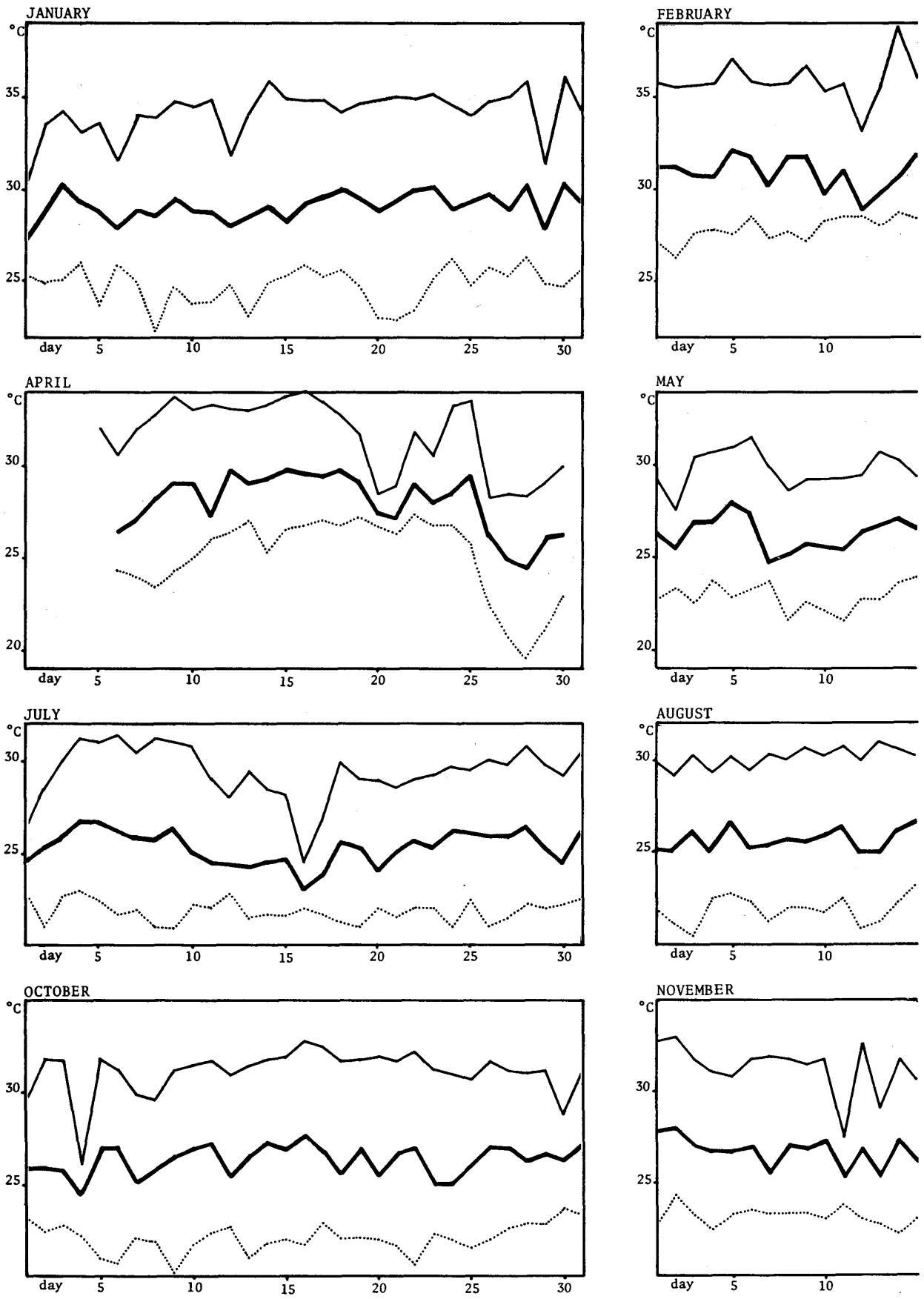


Fig.1

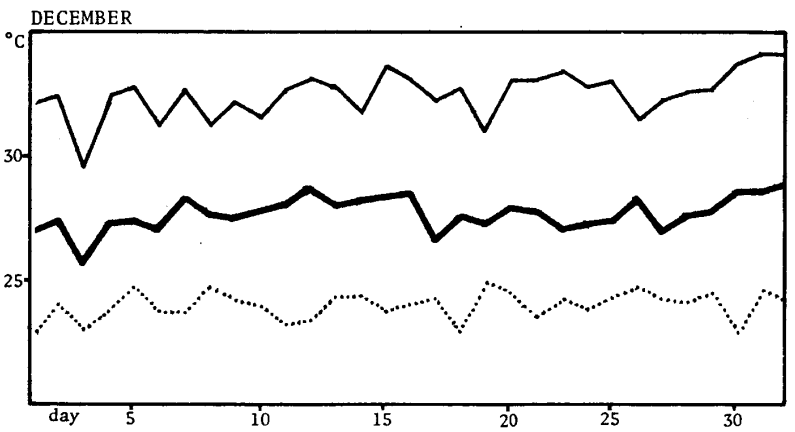
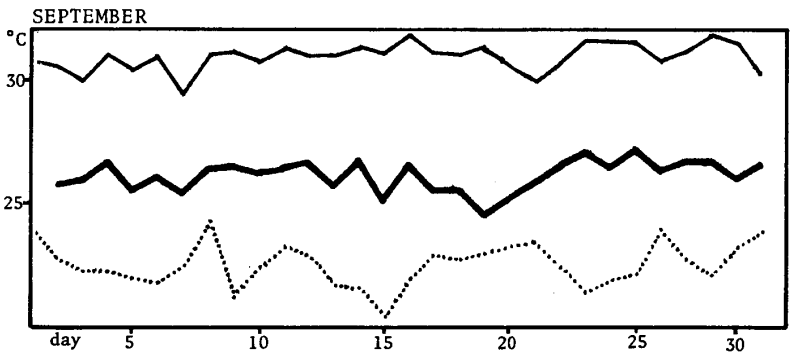
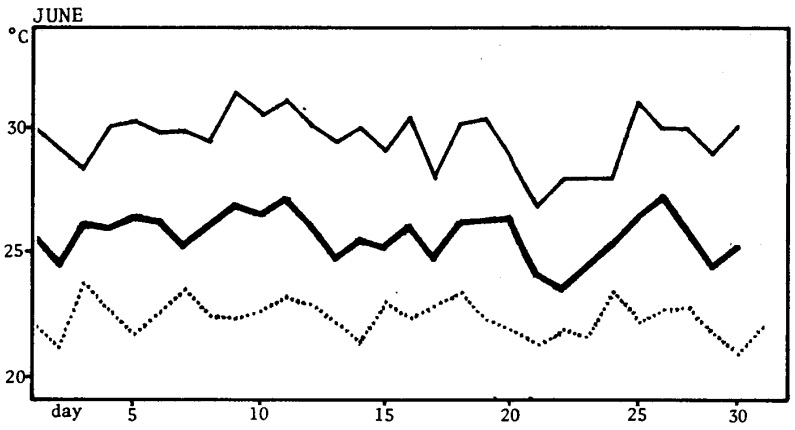
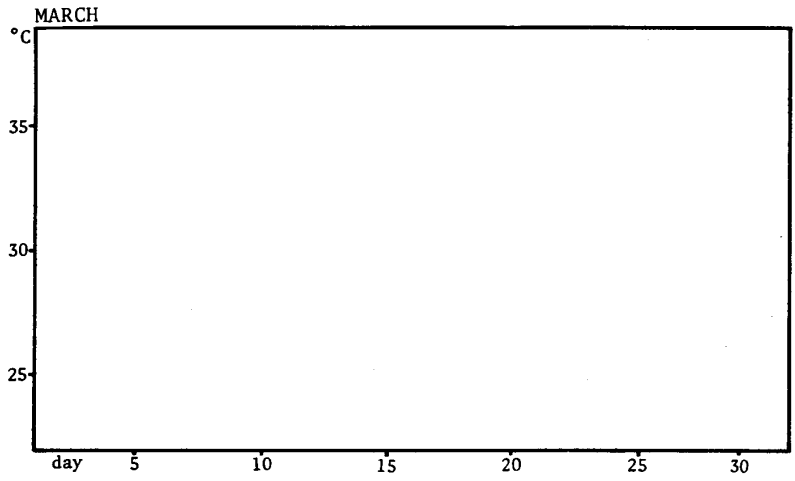
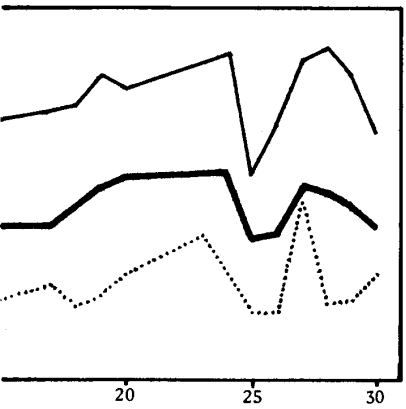
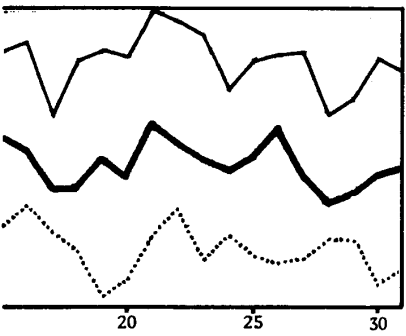
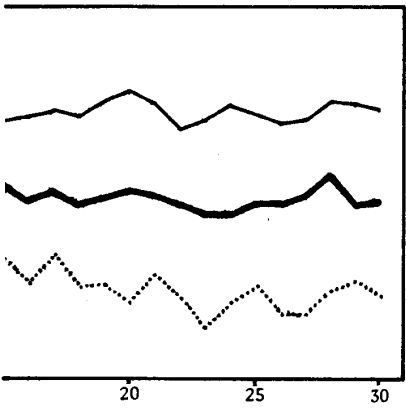
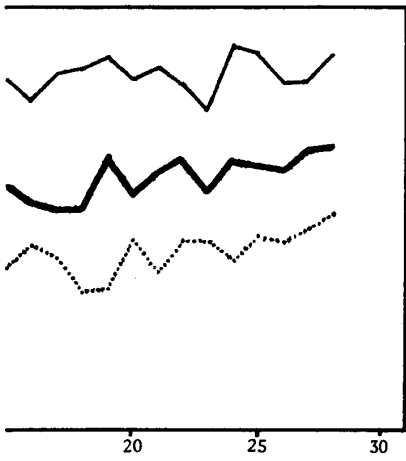


Fig.2

RELATIVE HUMIDITY

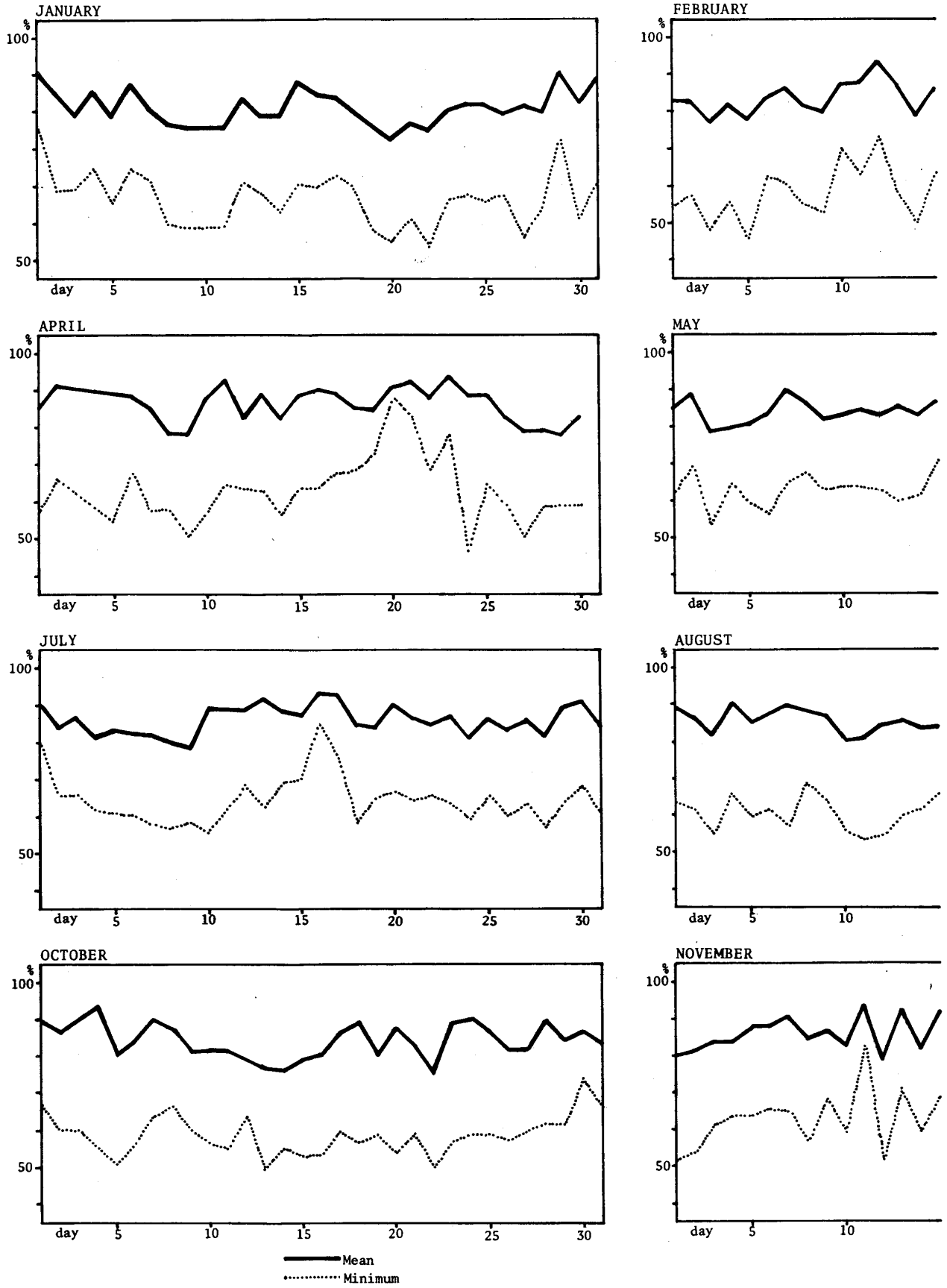


Fig. 3

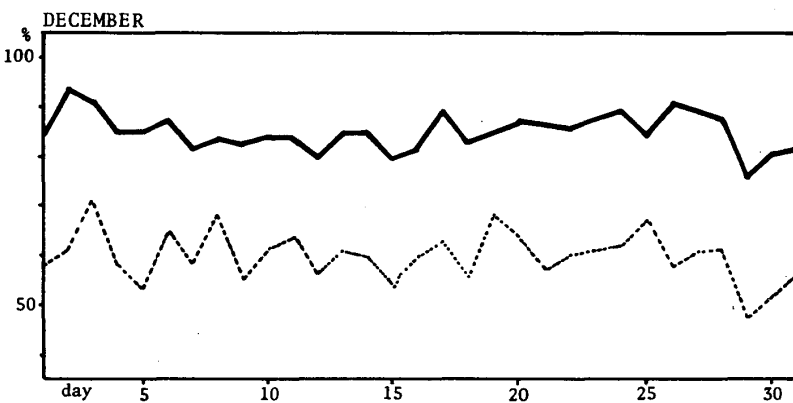
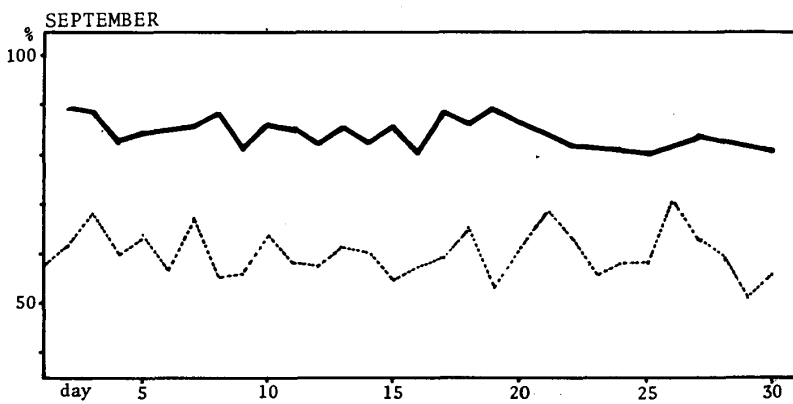
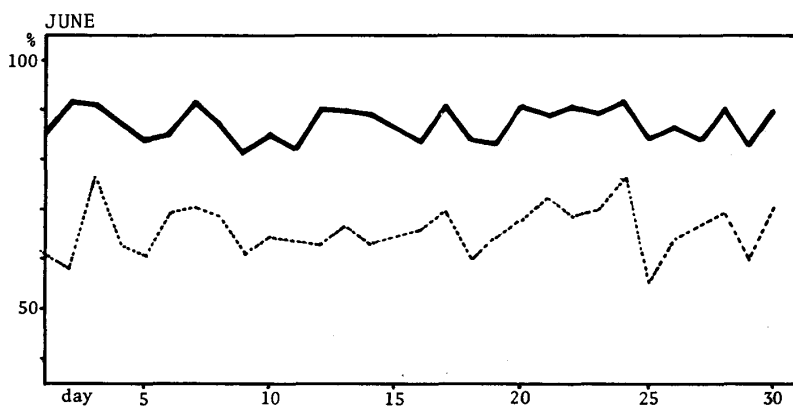
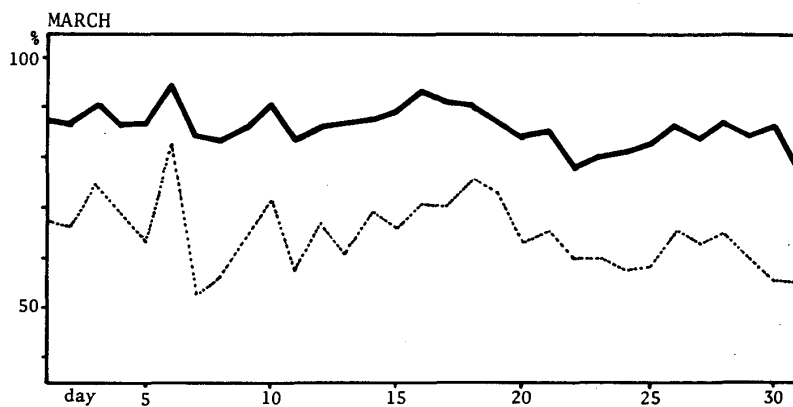
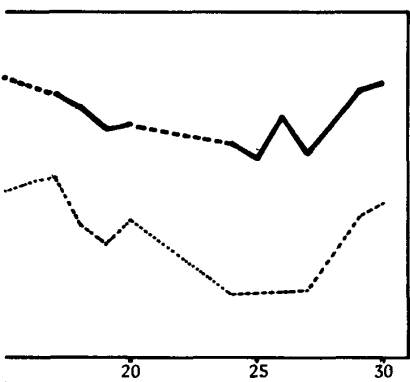
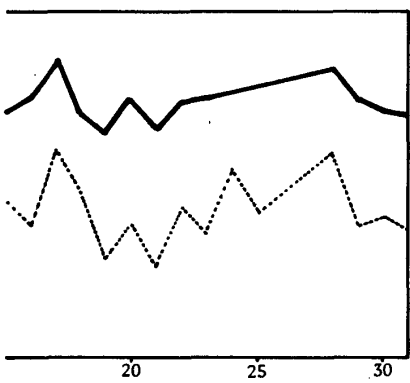
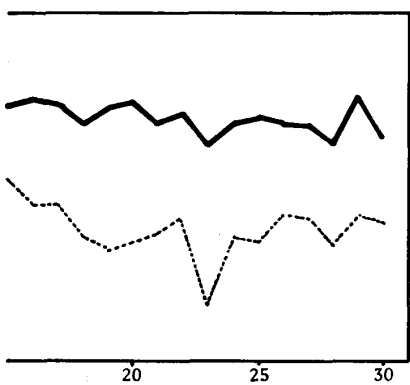
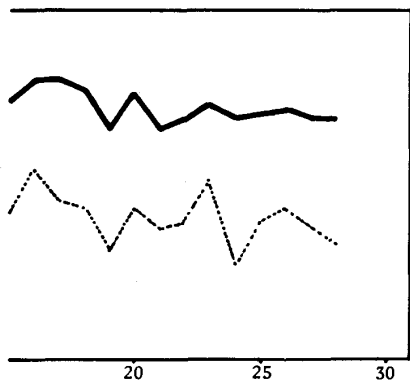


Fig. 4

DAILY PRECIPITATION

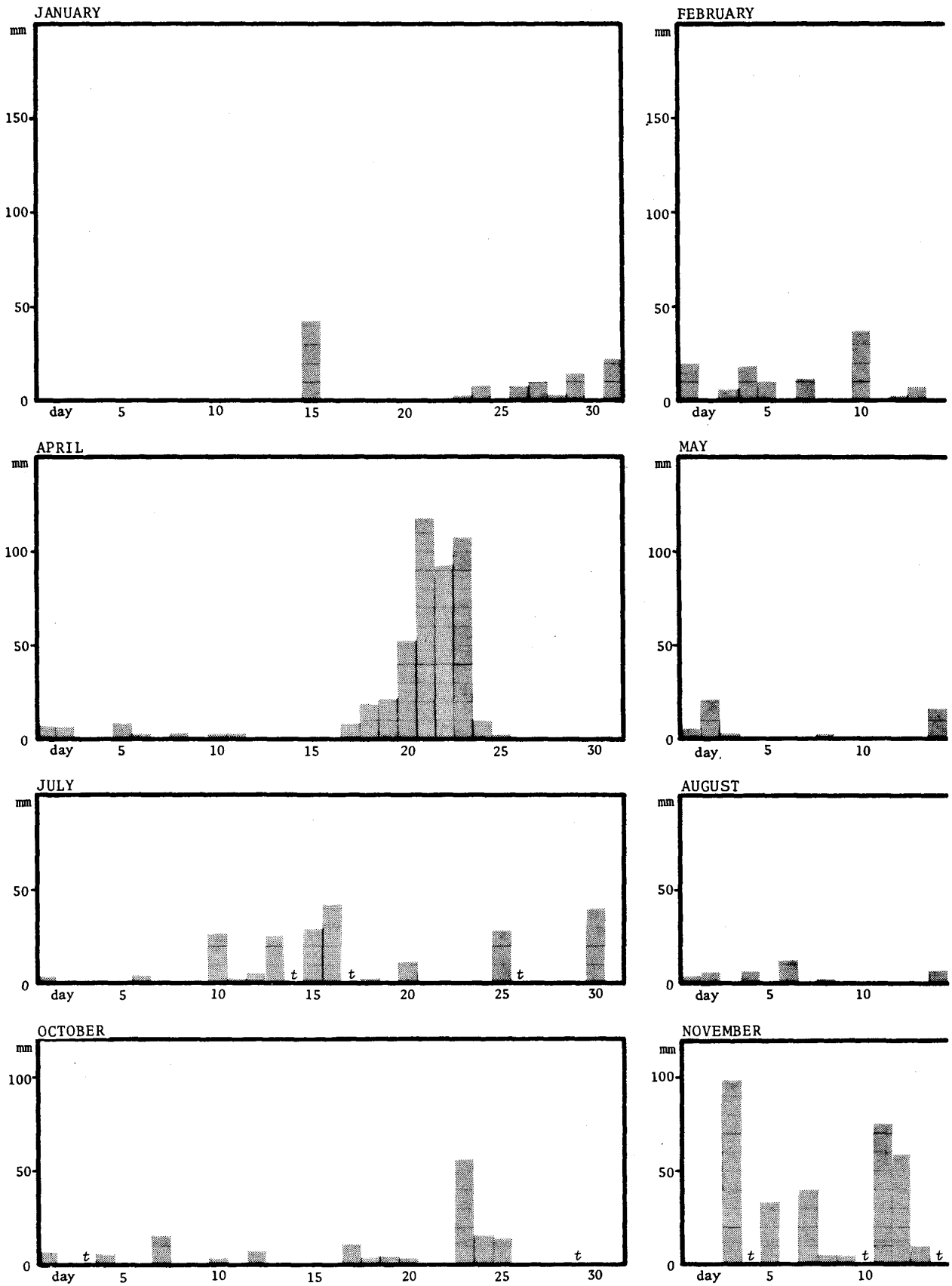
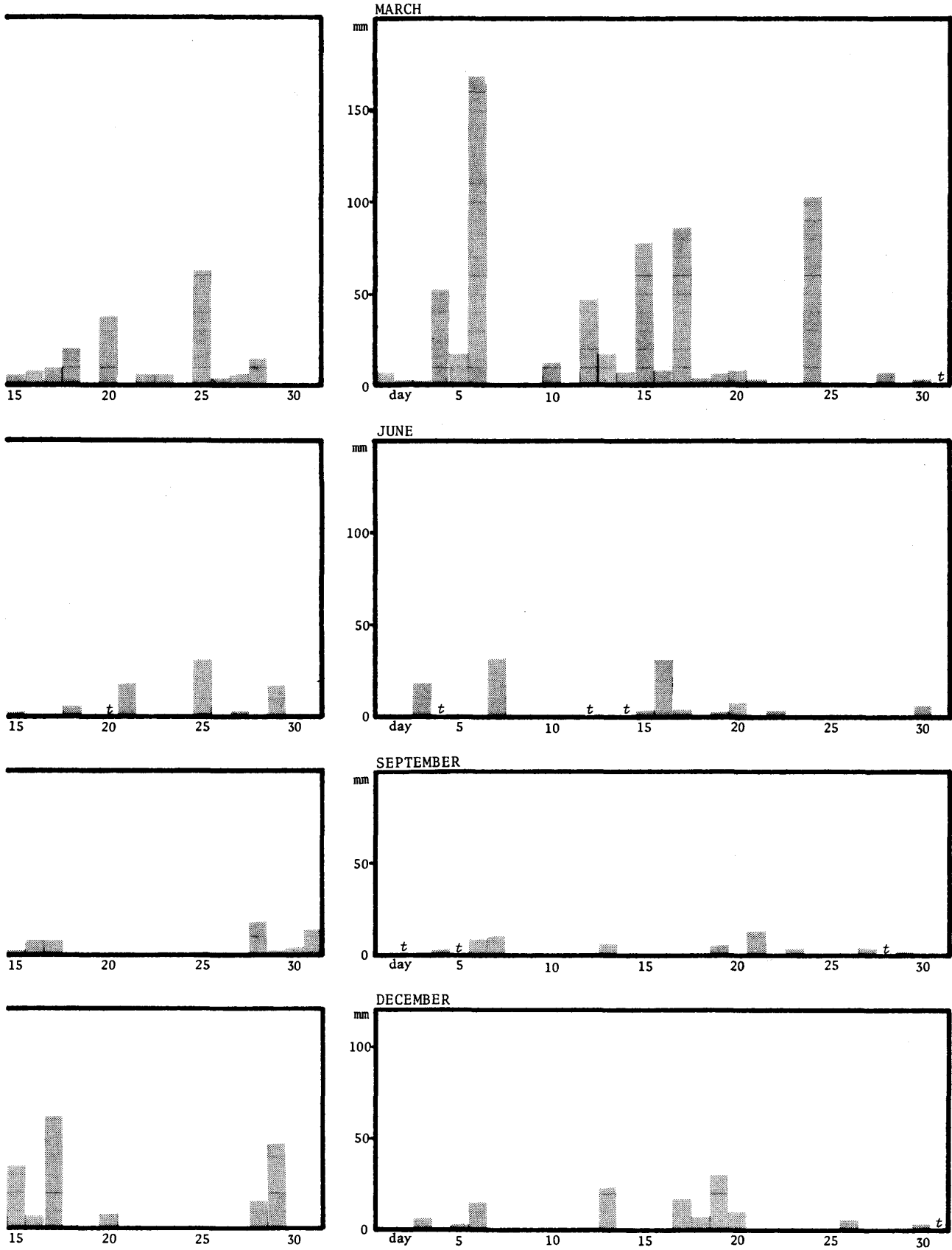


Fig.5



($t < 1\text{mm}$)
Fig.6

TEMPERATURE UNDER GROUND

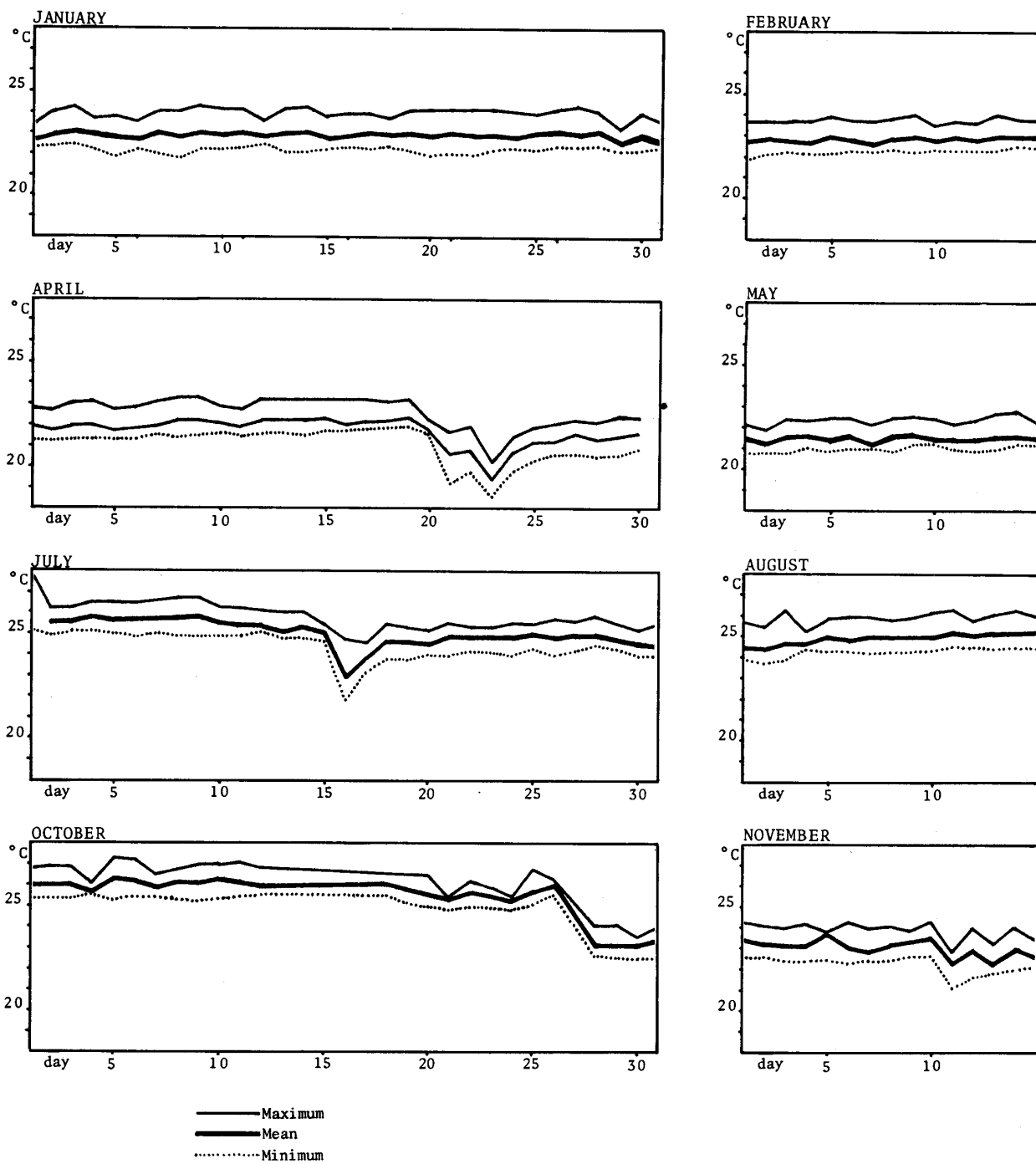


Fig. 7

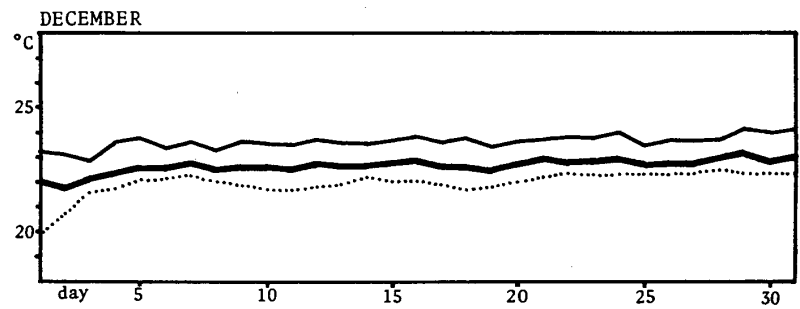
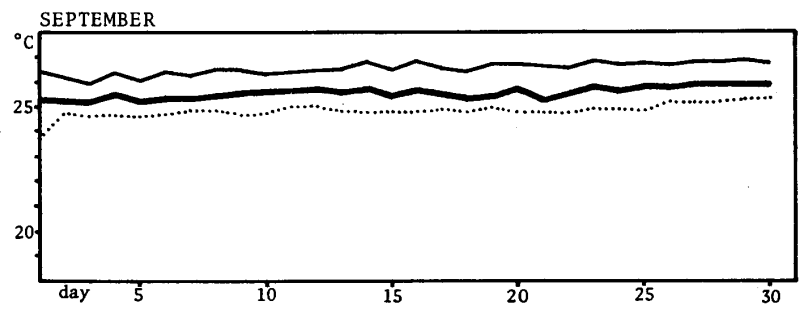
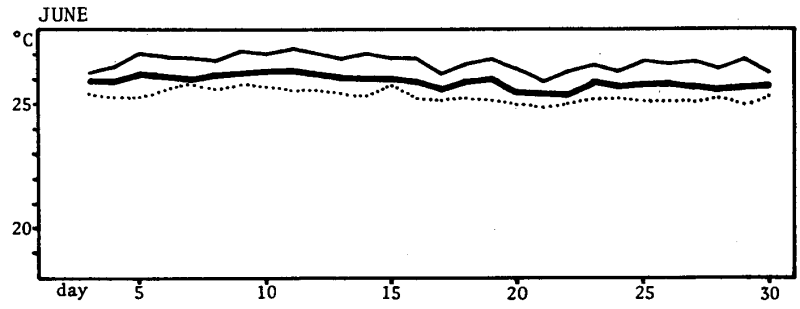
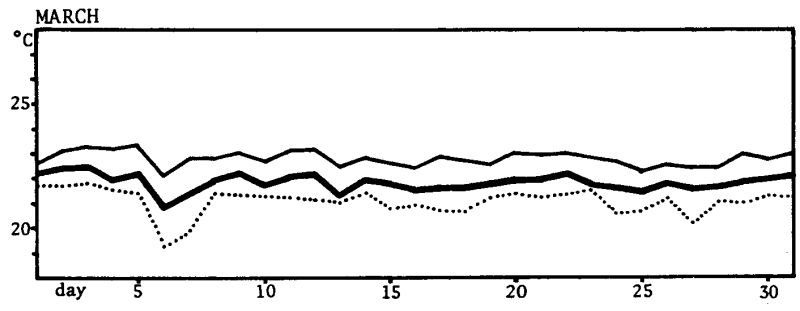
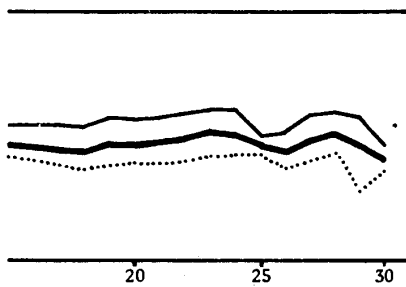
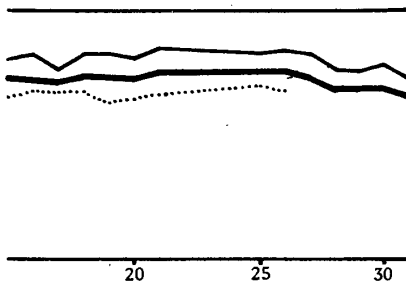
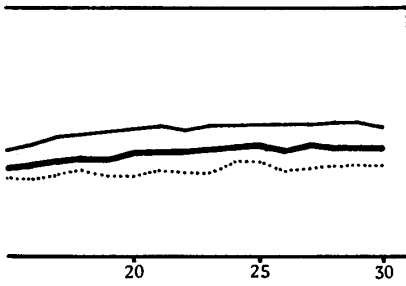
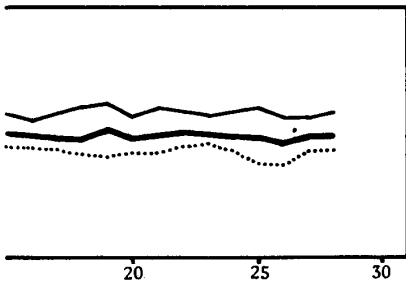


Fig. 8

SEA LEVEL PRESSURE

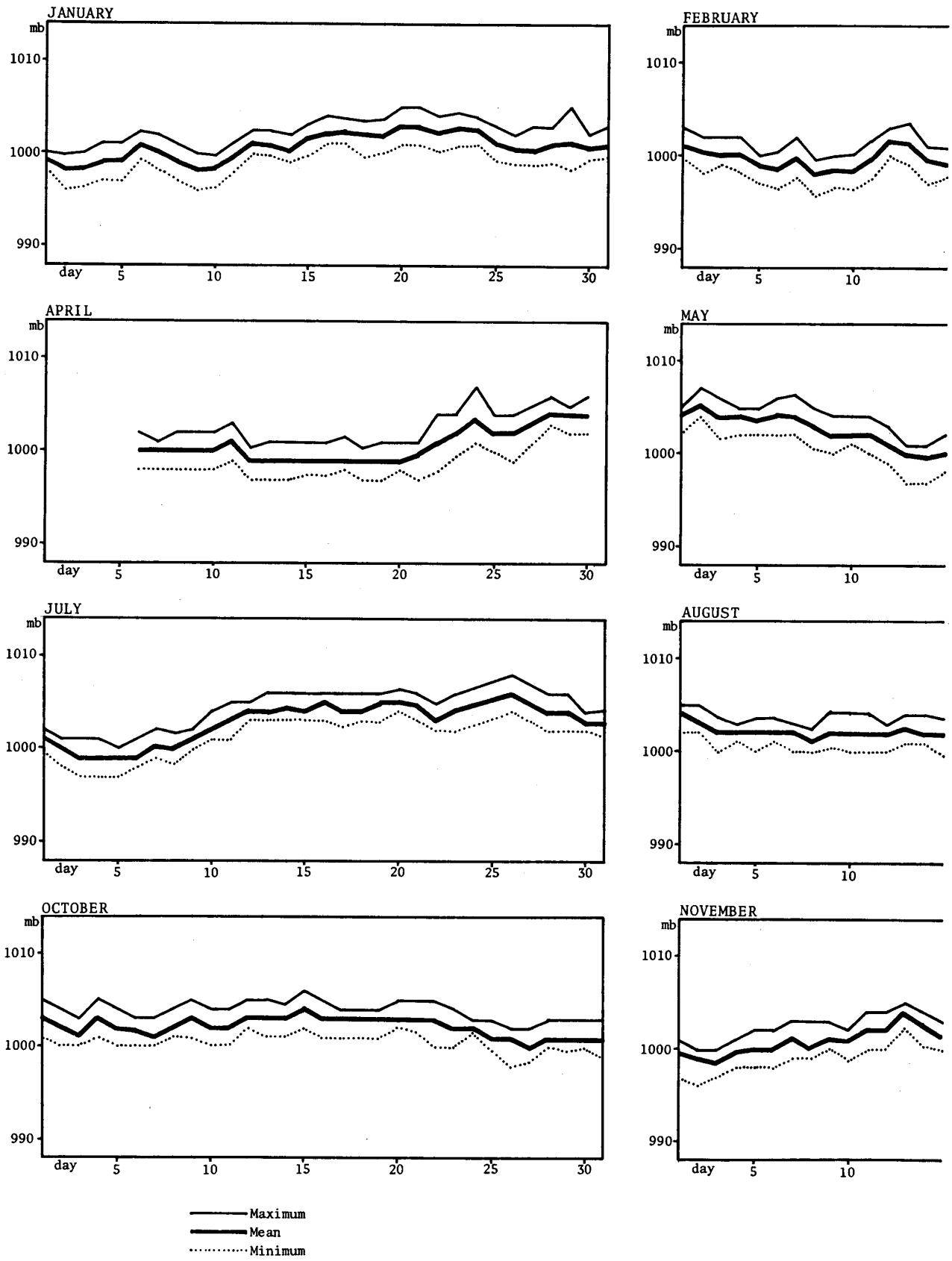


Fig.9

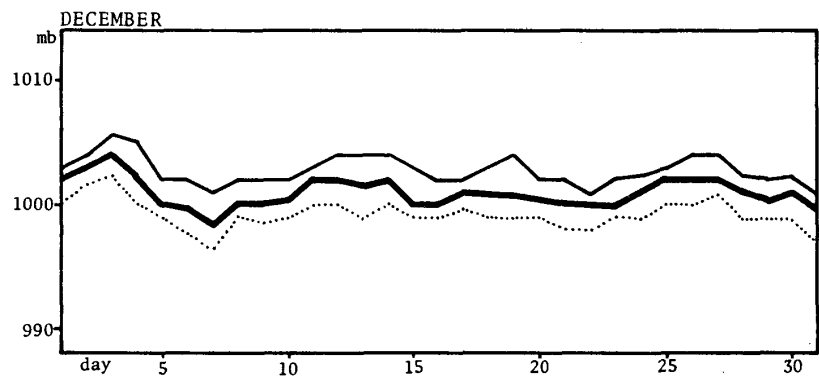
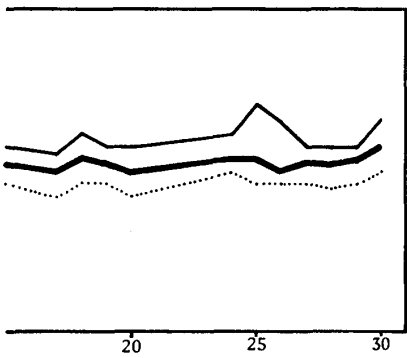
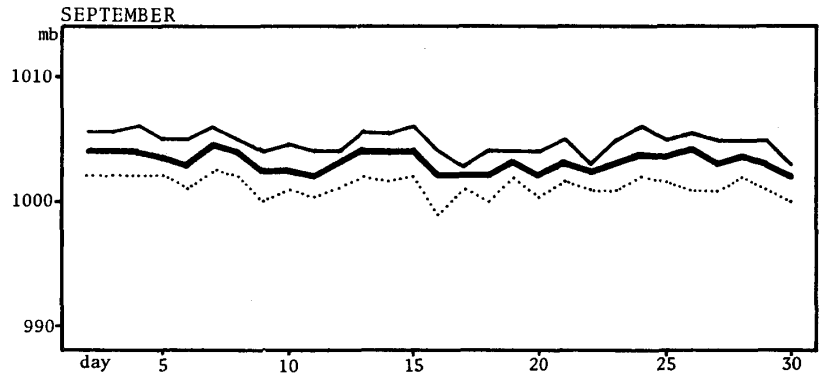
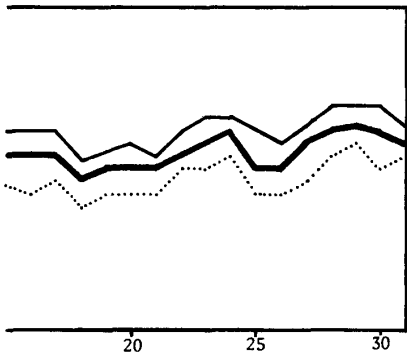
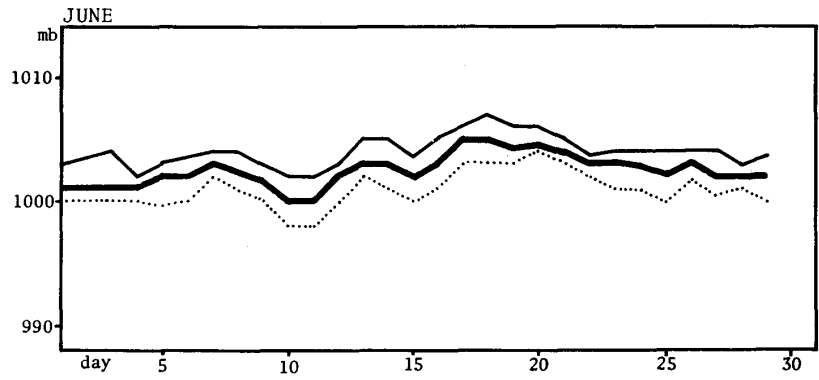
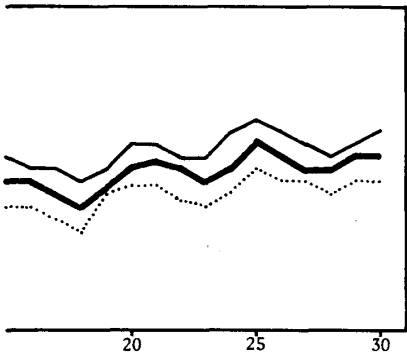
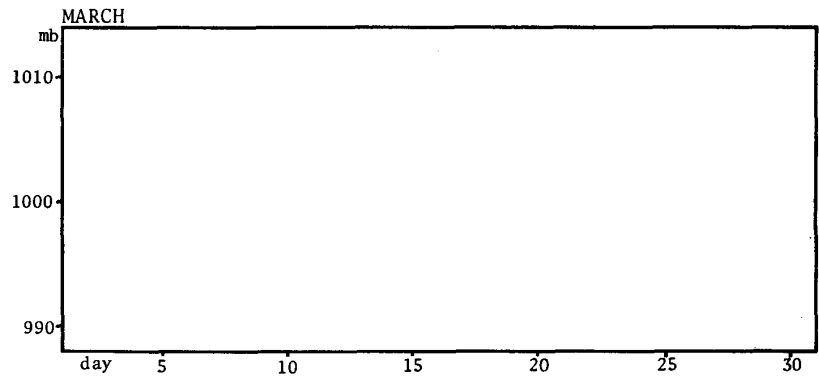
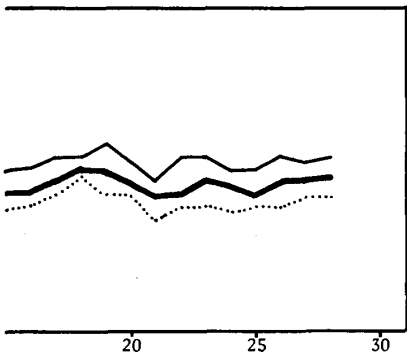
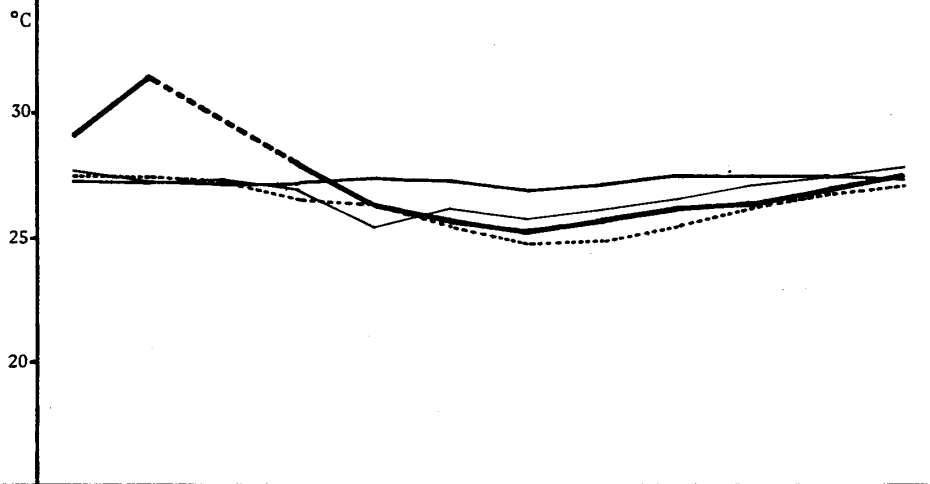


Fig. 10

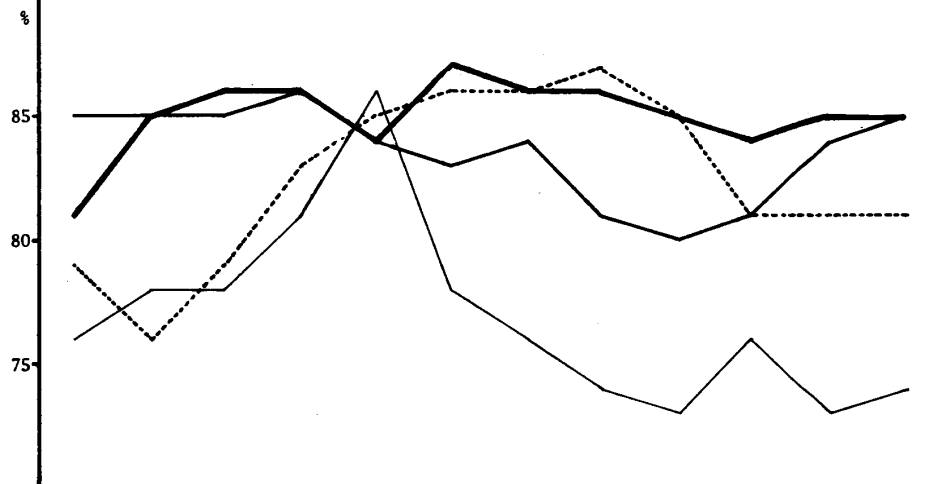
NORMAL MONTHLY TEMPERATURE

month	1	2	3	4	5	6	7	8	9	10	11	12	Annual
BIALLA	29.1	31.5	-	28.0	26.2	25.7	25.3	25.7	26.2	26.3	26.9	27.6	
RABAU	27.3	27.3	27.1	27.2	27.4	27.3	26.9	27.2	27.6	27.6	27.5	27.3	27.3
LAE	27.4	27.5	27.3	26.6	26.2	25.4	24.8	24.9	25.4	26.2	26.7	27.1	26.3
PORT MORESBY	27.6	27.3	27.3	26.9	25.4	26.2	25.8	26.1	26.5	27.2	27.5	27.7	26.8



NORMAL MONTHLY RELATIVE HUMIDITY

month	1	2	3	4	5	6	7	8	9	10	11	12	Annual
BIALLA	81	85	86	86	84	87	86	86	85	84	85	85	85
RABAU	85	85	85	86	84	83	84	81	80	81	84	85	84
LAE	79	76	79	83	85	86	86	87	85	81	81	81	82
PORT MORESBY	76	78	78	81	86	78	76	74	73	76	73	74	77



— BIALLA
 - - - RABAU
 LAE
 - . - . - PORT MORESBY

Fig.11

NORMAL MONTHLY AMOUNT OF PRECIPITATION

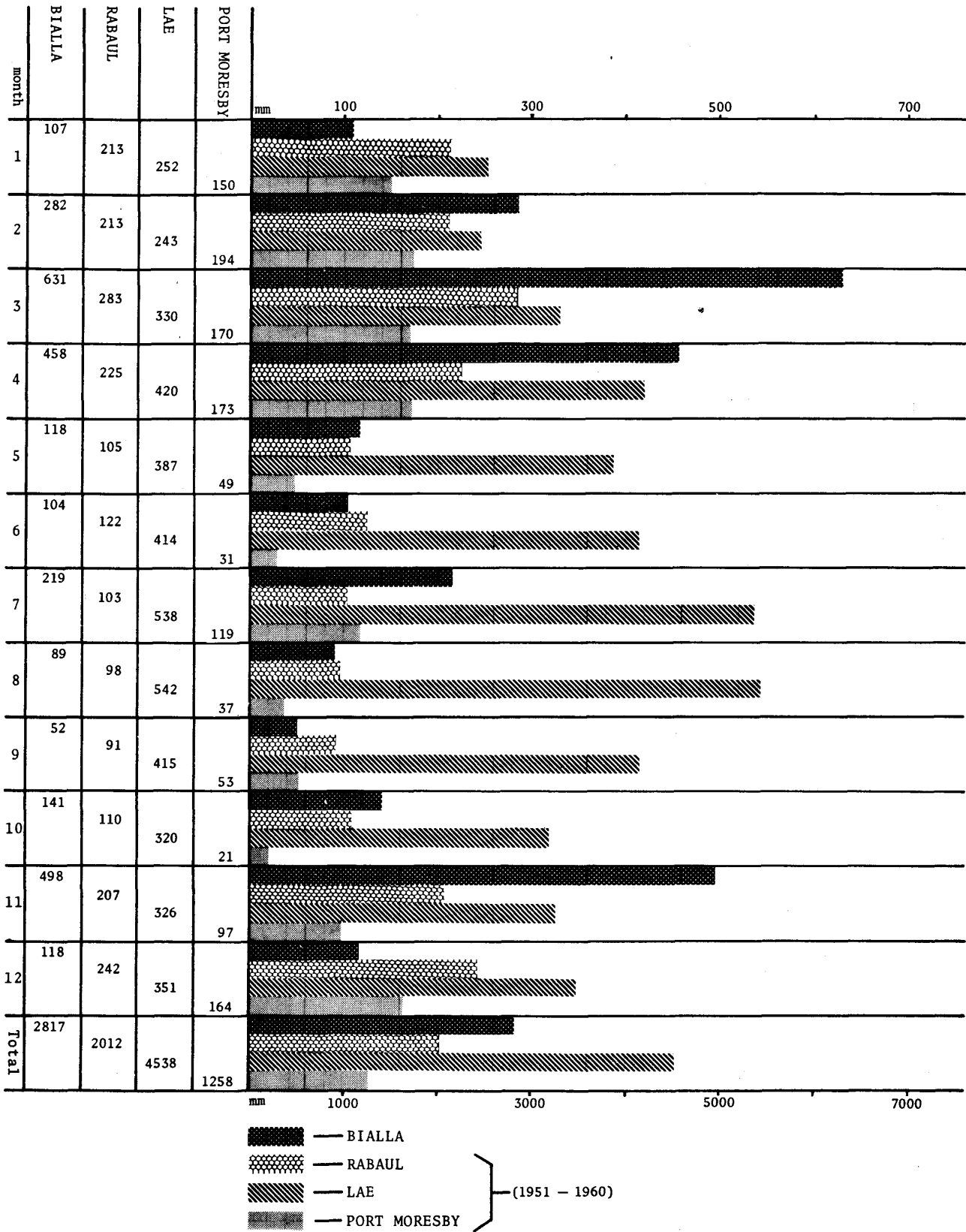


Fig.12

CLIMOGRAPH OF TEMPERATURE AND PRECIPITATION

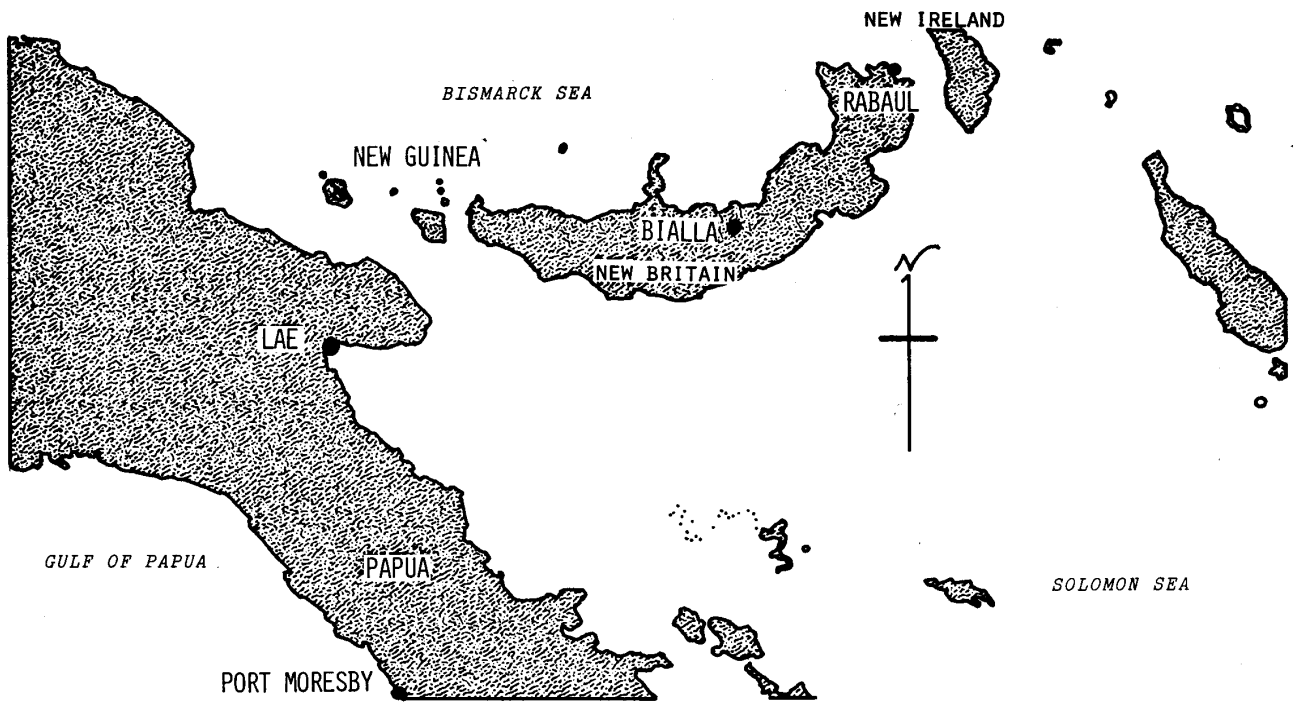
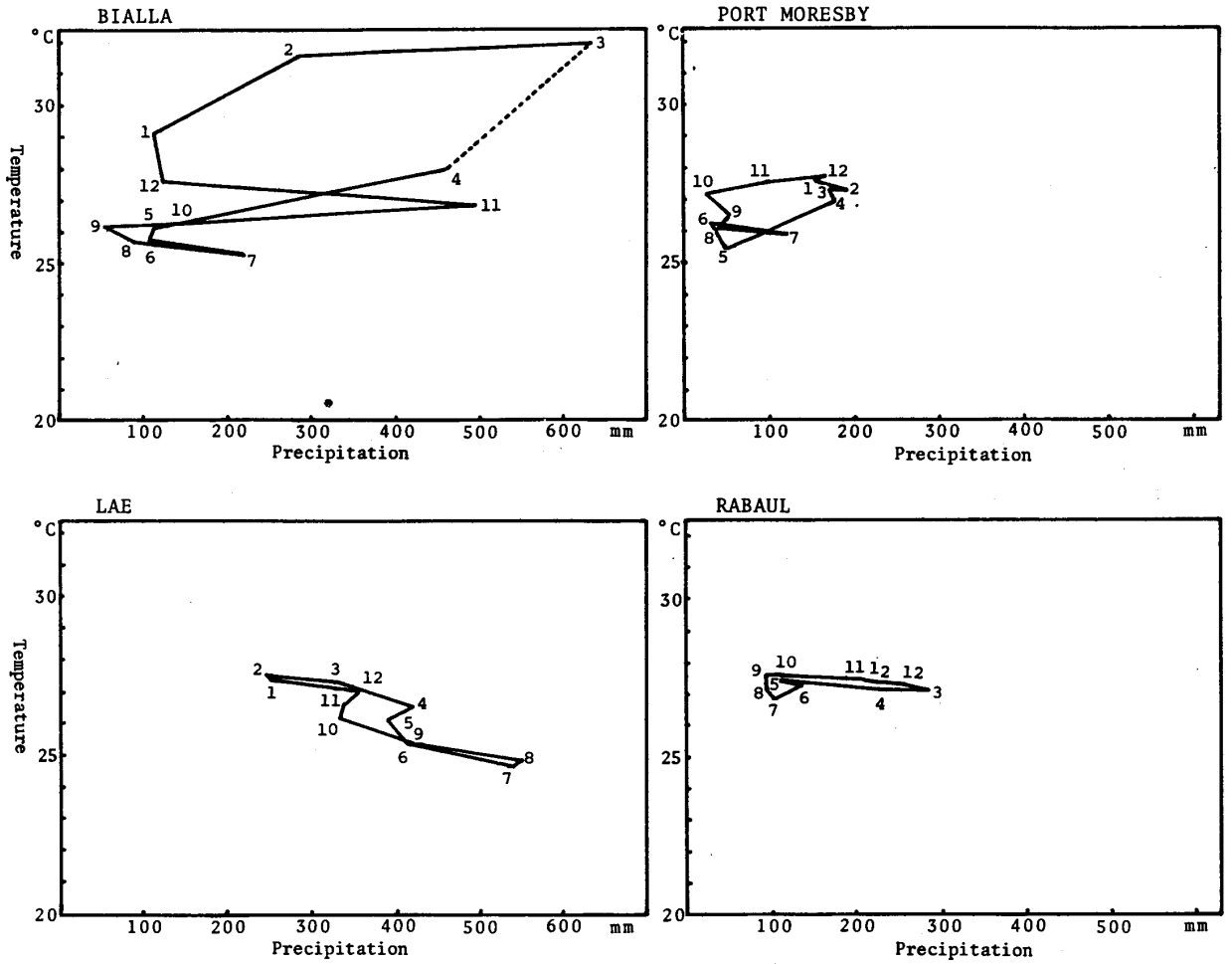


Fig. 13